

服务热线
400-808-9008



NYP®



PE / PA / PS

气动隔膜泵

NYP南元®

浙江南元泵业有限公司

ZHEJIANG NANYUAN PUMP INDUSTRY CO., LTD

浙江省湖州市德清县雷甸镇旭日路8号

0572-8388500

版本号:NYP20220628

产品不断更新,数据仅供参考
版权和最终解释权归南元所有

南元·见更远

WWW.NYP-PUMP.CN



CONTENTS

目录

塑料气动隔膜泵

5 PE01

6 PE05

7 PE10

8 PE15

9 PE20

金属气动隔膜泵

10 PA/PS01

11 PA/PS05

12 PA/PS10

13 PA/PS15

14 PA/PS20

15 PA/PS30

COMPANY PROFILE

公司简介

浙江南元泵业有限公司是一家以泵类产品研发、生产、销售、服务为一体的核心制造商公司。公司核心团队由一批专注离心泵深耕水泵领域三十多年的精英组成，企业产值逐年稳步增长，业务遍及全球30多个国家和地区。迅速成长为国内新一批高新技术企业。

南元泵业始终坚持做“品质与服务并重”的好产品，让更多企业和个人感受到因为水泵技术的进步所带来的美好。“匠心树品质，卓越铸品牌”的理念驱使南元不断创新，以真诚、谦和、重品质的企业精神造就了南元脚踏实地的成长与壮大。

公司主要产品有：立式多级离心泵、卧式多级离心泵、浸入式多级离心泵、管道循环泵、污水污物潜水电泵、卧式端吸泵、气动隔膜泵、气液混合泵等系列产品。产品广泛应用于：水处理行业、供水成套、电子行业、清洗行业、建筑行业、锅炉给水、机床冷却、空调循环、环保行业、污水提升等诸多领域。同时提供与泵产品相关的高品质服务。

目前，南元泵业已拥有现代化标准厂房、先进的自动化加工设备以及可靠的加工工艺。南元泵业联合海外高级产品设计专家、国内院校等合作进行专业化研发。南元泵业已被评为国家高新技术企业、专利示范企业，同时还获得了ISO9001:2015质量管理体系、ISO14001:2015环境管理体系、ISO45001:2018 职业健康安全管理体系、中国节能产品认证、CE认证以及售后服务五星级体系等认证。

感谢您关注南元泵业，我们将竭诚奉献高品质的产品，为客户提供全面、专业、细致的销售服务。请和我们一起，携手见证水泵技术不断改善人类生活，共创水泵行业的进步与辉煌。



中国节能认证



新华节水认证



国家火炬计划
重点高新技术企业



环境管理体系认证



安全生产标准化证书



商品售后服务认证



职业健康安全管理体系认证



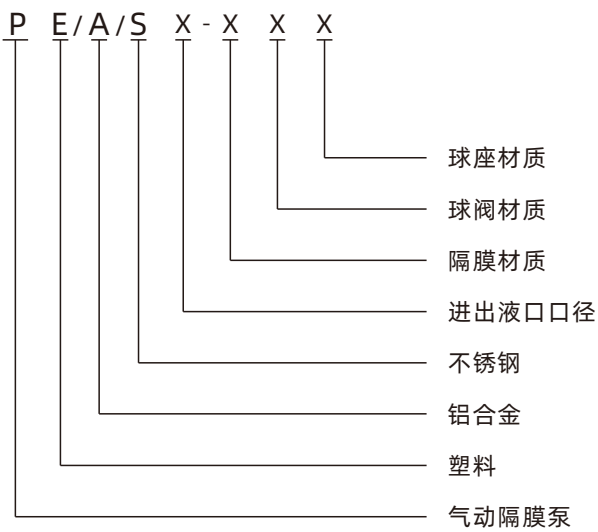
质量管理体系认证

气动隔膜泵

产品特点

- 流动宽敞，通过性能好，允许通过最大颗粒直径达9.5毫米。泵送泥浆、杂质时，对泵磨损甚微；
- 气动隔膜泵不需要灌引水，吸程高达4.2米，扬程达83米；
- 气动隔膜泵无旋转部件，没有轴封，隔膜等抽送的介质与泵的运动部件、工件介质完全隔开，所输送的介质不会向外泄露，所以抽送有毒、易挥发或腐蚀性介质时，不会造成环境污染和危害人身安全；
- 扬程、流量可通过气阀开度实现无极调节(气压调节在1-8.3bar之间)；
- 可以浸没在介质中工作；
- 不必用电，易燃、易爆场所使用安全可靠；
- 气动隔膜泵结构简单、易损件少，该泵结构简单，安装、维修方便，泵输送的介质不会接触到气路部分，连杆等运动部件，不像其他类型的泵因转子、活塞、齿轮、叶片等部件的磨损而使性能逐步下降；
- 使用方便、工作可靠、开停只需要简单地打开和关闭气体阀门，即使由于意外情况而长时间无介质运行或突然停机泵也不会因此而损坏，一旦超负荷，泵会自动地停机，具有自我保护功能，当负荷恢复正常后，又能自动启动运行；
- 可输送较粘的液体；
- 对物料的剪切力极低:工作时是怎么吸进怎么吐出，所以对物料的搅动最小，适用于不稳定物质的运输。

型号定义



工作原理

气动隔膜泵利用压缩空气做为动力源。

是一种气动式的自吸泵，在国内泵类产品中属最新的一种泵类产品，是一种新型的输送机械，是一种由膜片往复变形造成容积变化的容积泵，其工作原理近似于柱塞泵。

隔膜的外缘通过螺栓连接在泵流体腔盖和马达体的碗形外缘平面上，位于马达体和液腔盖之间，将马达体碗形腔和液体腔分隔成两部分，靠近马达体的腔为气腔，称左、右气腔，靠近液腔盖的腔为液体腔，称左、右液腔。两圆盘形隔膜通过隔膜连杆连接起来，形成一个运动整体。在高压气体驱动下，隔膜组件运动，通过换向阀和不平衡阀的二级控制调节，改变高压气体流动方向，以实现隔膜组件沿隔膜连杆轴线的往复运动。

当隔膜组件运动到一定位置时，左边隔膜处的刚性隔膜垫块与换向阀杆左端面接触，带动换向阀杆一起向右运动，直到运动到换向阀滑杆的极限位置，换向阀位置的变换改变了不平衡阀腔前端的气体进、出状态，使不平衡阀腔的位置也发生改变，不平衡阀腔位置的变换改变了气体进、出气腔的流动方向。右边的气腔由进气变成排气，左边的气腔由排气变成进气，右边的液腔由排液变成进液，左边的液腔由进液变成排液。左腔隔膜由于气体的进入换向而向左运动，隔膜连杆组件开始了一个新的泵循环动作。

伴随着换向阀和不平衡阀二级控制阀的适当运动，气体轮流进入和排出两个气体腔，液体轮流进入和排出两个液体腔，气动隔膜泵便产生不停的往复运动。

编码说明

主体材质	进出液口口径	隔膜材质	球阀材质	球座材质
A=铝合金	01=1/4"	B=丁腈橡胶	B=丁腈橡胶	A=铝合金
E=聚丙烯	05=1/2"	E=乙丙橡胶	E=乙丙橡胶	B=丁腈橡胶
S=不锈钢	10=1"	T=聚四氟乙烯	T=聚四氟乙烯	C=碳钢
	15=1-1/2"	G=热塑性橡胶	R=氯丁橡胶	D=乙缩醛
	20=2"	R=氯丁橡胶	S=不锈钢	H=哈氏合金
	30=3"	M=山道橡胶	M=山道橡胶	K=聚偏氟乙烯
		V=氟橡胶	U=聚氨酯	L=316不锈钢
			V=氟橡胶	P=聚丙烯
				M=山道橡胶

应用领域



水处理: 石灰浆、软性沉淀物、污水、化学品、废水



石化业: 原油、桐油、油脂、泥浆、污泥等



石化业: 煤浆、岩浆、泥浆、砂浆、炸药浆、润滑油等



医药业: 溶剂、植物提炼液、软膏、血浆等各种药品料液



建筑业: 水泥浆、陶瓷瓦粘剂、岩石浆、天花板面漆等



冶金、铸造和染色业: 金属浆、碳化物浆、灰尘洗涤浆等



化工业: 酸、碱、溶剂、悬浮物、分散体系



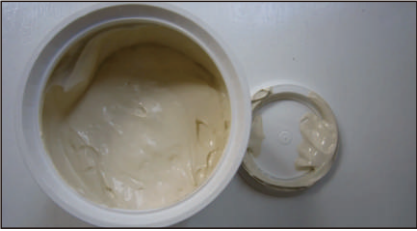
涂料业: 树脂、溶剂、着色剂、油漆等



食品业: 液态半固体、巧克力、糖浆、菜油、大豆油、蜂蜜等



造纸业: 粘剂、树脂、油漆、油墨、颜料、双氧水等



汽车业: 抛光乳剂、冷却剂、汽车底漆、油乳漆、油漆等。



国核电: 管路系统、核岛润滑系统与常规岛废水处理



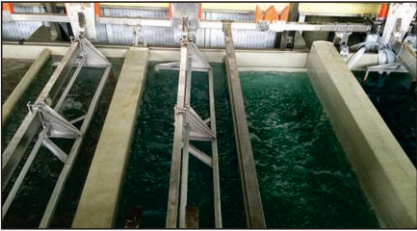
日化业: 洗涤剂、乳液、乳剂、手霜、表面活性剂



陶瓷业: 泥浆、陶浆、石灰浆、陶土浆



饮料业: 酵母、糖浆、葡萄酒、果汁、玉米浆等



电子业: 电镀液、清洗液、硫酸、硝酸、废液、腐蚀性酸



家具业: 粘剂、清漆、白木胶、环氧树脂、淀粉粘剂。



新能源: 物料输出、污水排放、固液分离等

选型指南

● 泵体材质选型指南

铝合金	中等耐化学腐蚀性、中等耐磨蚀性； 不能用于卤代烃；
聚丙烯	良好抗化学性，中等抗磨蚀性； 通用性好，特别适合于普通的酸、碱；
不锈钢	极好的抗腐蚀性、抗磨蚀性； 适用于水性涂料、粘性流体；

● 隔膜、球阀、球座材质选型指南

丁腈橡胶 (NBR)	广泛用于汽油及其他油类产品，适合常温下使用； 不适合强溶剂和化学介质，适用于汽油类流体； 食品级材质。	-12℃至82℃
乙丙橡胶	耐磨、耐老化、耐臭氧及普通酸碱。	51℃至138℃
聚四氟乙烯 (PTFE)	适用于腐蚀性或有毒介质，耐高温、耐磨蚀性欠佳；非常适用溶剂输送，耐腐蚀性非常优良； 除熔金属锂、钾、钠、三氟化氯、高温三氟化氧、高硫速的液氟外，几乎可以耐所有的化学介质(包括浓硝酸和王水)； 食品级材质。	4℃至107℃
热塑性橡胶	良好的耐磨性，抗磨蚀性胜于聚醚橡胶，抗化学性同于丁腈橡胶。	-29℃至82℃
聚丙烯 (PP)	良好抗化学性，中等抗磨蚀性； 通用性好，特别适合于普通的酸、碱。	2℃至79℃
氯丁橡胶 (CR)	适用于威士忌酒、葡萄酒、啤酒和天然气等介质，俗称“万用聚合物”； 适用于动植物油、中等性质化学介质、脂肪和油脂； 不适用于强氧化酸、酯、酮、卤代芳香烃和硝基烃； 韧性好；耐磨性比丁腈橡胶强30%。	-18℃至93℃
聚偏氟乙烯 (PVDF)	良好的抗化学性抗挤压性、抗磨蚀性的耐高温性； 卓越的耐强酸、强碱腐蚀性。	-12℃至9℃
山道橡胶	良好的抗磨蚀性、抗化学性和耐热性； 适用于普通的酸、碱，不适用于溶剂及烃类； 经常替代三元乙丙橡胶(EPDM/EPR) 或二元乙丙橡胶； 食品级材质。	-40℃至107℃
聚氨酯 (PU)	耐磨性能好；弹性好、硬度高、耐油、耐溶剂；较好的耐寒性； 良好的耐氧、耐臭氧及抗紫外线辐射作用的能力； 耐水性差，不耐酸碱，长时间与水作用会发生水解。	-20℃至120℃
氟橡胶 (FKM)	耐腐蚀性非常优良，耐各类酸(包括中浓度氧化性酸)、碱、盐、石油产品、烃类等； 耐无铅燃料；食品级。	-40℃至170℃
乙缩醛	良好的抗溶剂性、抗磨蚀性，抗疲劳性极佳(可承受极端疲劳)； 输送易燃物时可接地，不适用于输送酸或碱。	4.4℃至65.5℃

产品范围

● 塑料气动隔膜泵产品范围

型号	1/4" 塑料泵	1/2" 塑料泵	1" 塑料泵	1-1/2" 塑料泵	2" 塑料泵
进液口/出液口口径	NPT1/4	NPT1/2	PN10/DN25	PN10/DN40	PN10/DN50
进气口NPT	1/4	1/4	1/4	1/2	3/4
排气口NPT	/	/	3/4	3/4	1-1/2
最大流量(m³/h)	1.2	3.27	12	27.9	41.76
最大流量(灌注进口)LPM	20	54.5	200	465	696
最大排放压力(bar)	8.6	6.9	8.3	8.3	8.3
最大进气压力(bar)	8.6	6.9	8.3	8.3	8.3
最大进料压力(bar)	0.69	0.69	0.69	0.69	0.69
泵体材料	聚丙烯	聚丙烯	聚丙烯	聚丙烯	聚丙烯
可通过最大含固粒(mm)	1.66	2.4	3.2	6.4	6.4
最大干吸高度(m)	4.6	4.5	5.7	4.2	4.2
泵重量(kg)	1.3	2.9	9	19.3	38.7

● 金属气动隔膜泵产品范围

型号	1/4" 金属泵	1/2" 金属泵	1" 金属泵	1-1/2" 金属泵	2" 金属泵	3" 金属泵
进液口/出液口口径	NPT1/4	NPT1/2	NPT1	NPT1-1/2	NPT2	NPT3
进气口NPT	1/4	1/4	1/4	1/2	3/4	3/4
排气口NPT	/	3/4	3/8	3/4	1-1/2	1-1/2
最大流量(m³/h)	1	2.7	7.98	27.9	39.06	62.46
最大流量(灌注进口)LPM	16.6	45.4	133	465	651	1041
最大排放压力(bar)	8.6	6.9	8.3	8.3	8.3	8.3
最大进气压力(bar)	8.6	6.9	8.3	8.3	8.3	8.3
最大进料压力(bar)	0.69	0.69	0.69	0.69	0.69	0.69
泵体材料	铝合金 不锈钢	铝合金 不锈钢	铝合金 不锈钢	铝合金 不锈钢	铝合金 不锈钢	铝合金 不锈钢
可通过最大含固粒(mm)	2	2.4	3.2	6.4	6.4	9.5
最大干吸高度(m)	4.6	4.5	6.1	4.2	4.2	4.2
泵重量(kg)	2.9	4.7	8.6	17.1	29	51.3

PE01 (1/4"塑料气动隔膜泵)

产品特点

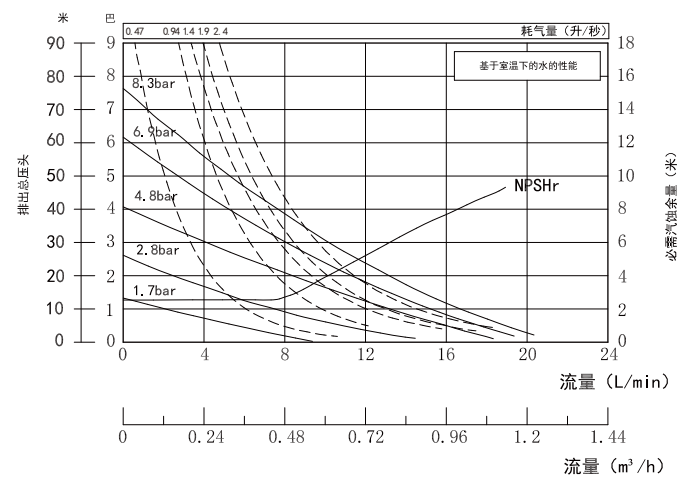
- PE01塑料气动隔膜泵是紧凑型泵的一种，它小巧、紧凑的外形提供超卓的性能。
- 泵最高流量可达1.2m³ /h，并提供多种不同的材质和口径配置。

性能参数

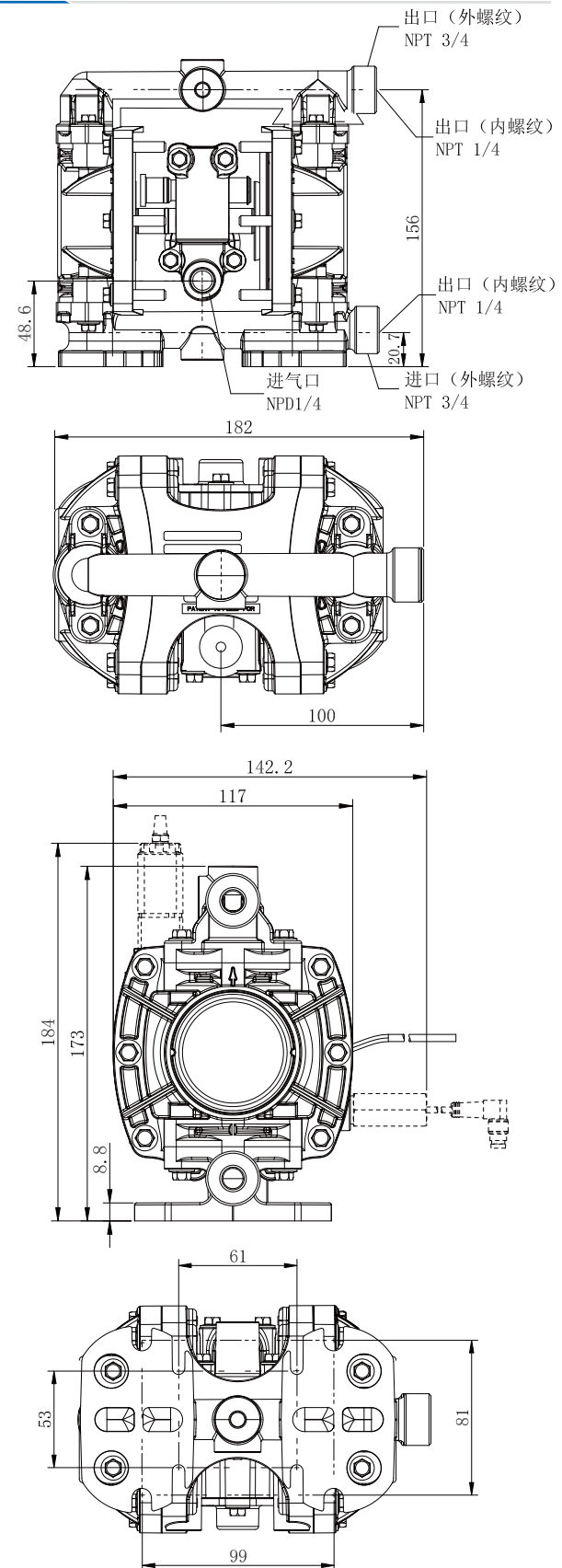
比率	1:1
最大流量	1.2m³/h
每循环排量	0.072 升
进气口	NPT1/4
进液口/出液口	内螺纹NPT1/4 外螺纹NPT 3/4
最大工作压力	8.6bar
可通过最大悬浮固体直径	1.66mm
重量	1.3 公斤
最大干吸高度	4.6m
噪音等级	70PSI 60 循环/分钟 62.3db (A)
随机消音器	一体式，内含

P	X	X	-	X	X	X
系列	主体材质	进出口口径		隔膜材质	球阀材质	球座材质
气动隔膜泵	E=聚丙烯	01 (NPT1/4)		M=山道橡胶 T=特氟龙/ 聚四氟乙烯 B=丁腈橡胶	M=山道橡胶 T=特氟龙/ 聚四氟乙烯 B=丁腈橡胶	D=乙缩醛 K=聚偏氟乙烯 P=聚丙烯

性能曲线图



安装尺寸图



PE05 (1/2"塑料气动隔膜泵)

产品特点

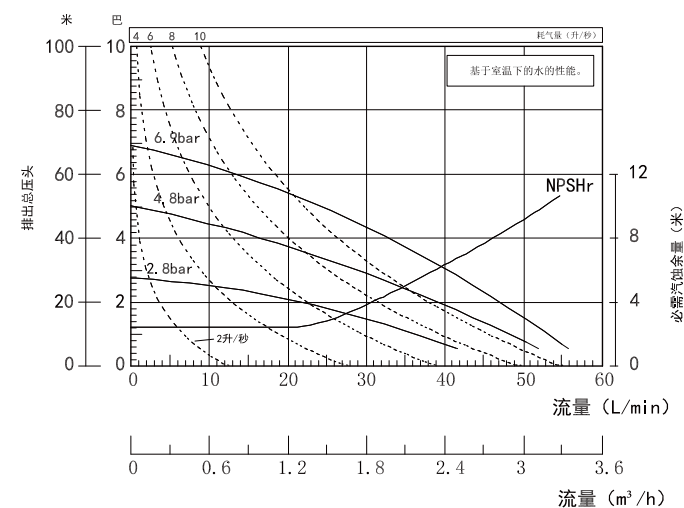
- PE05塑料气动隔膜泵是紧凑型泵的一种，它以小巧、紧凑的外形提供超卓的性能。
- 泵最高流量可达3.27m³/h，并提供多种不同的材质和口径配置。

性能参数

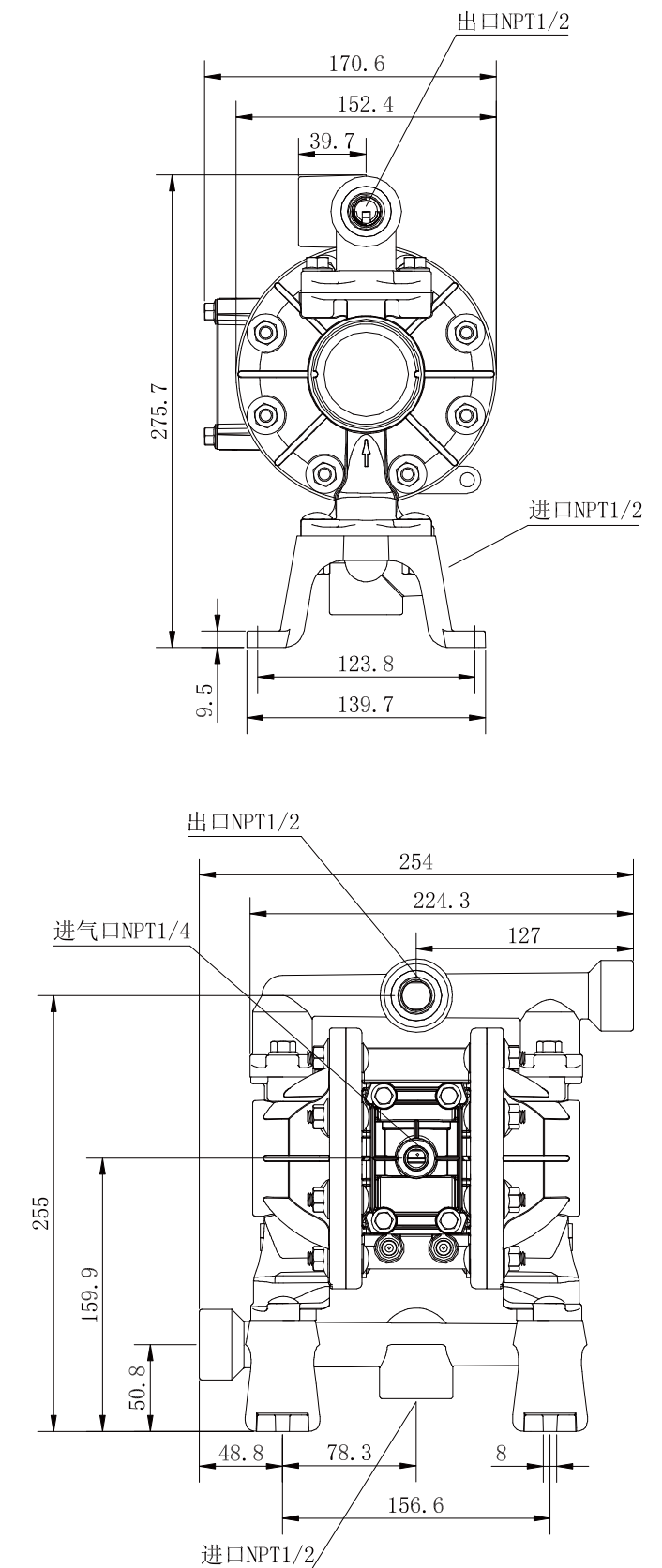
比率	1:1
最大流量	3.27m³/h
每循环排量	0.15 升
进气口	NPT1/4
进液口/出液口	NPT 1/2
最大工作压力	6.9bar
可通过最大悬浮固体直径	2.4mm
重量	2.9公斤
最大干吸高度	4.5m
噪音等级	70PSI 60 循环/分钟 75db (A)
随机消音器	一体式，内含

P	X	X	-	X	X	X
系列	主体材质	进出口口径		隔膜材质	球阀材质	球座材质
气动隔膜泵	E=聚丙烯	05 (NPT1/2)		M=山道橡胶 T=特氟龙/ 聚四氟乙烯 B=丁腈橡胶 U=聚氨酯 V=氟橡胶	M=山道橡胶 T=特氟龙 /聚四氟乙烯 B=丁腈橡胶 S=不锈钢 U=聚氨酯 V=氟橡胶	D=乙缩醛 K=聚偏氟乙烯 P=聚丙烯 S=不锈钢

性能曲线图



安装尺寸图



PE10（1"塑料气动隔膜泵）

产品特点

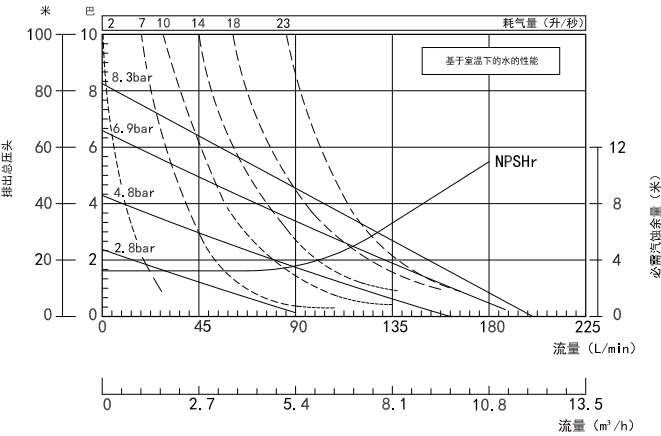
- PE10塑料气动隔膜泵用途广泛，是诸多应用的通用解决方案，常用于化工、一般工业和水/废水处理市场的输送、装填、再循环、配料等应用。
- 泵最高流量可达12m³/h，有多种不同的材质和口径配置。

性能参数

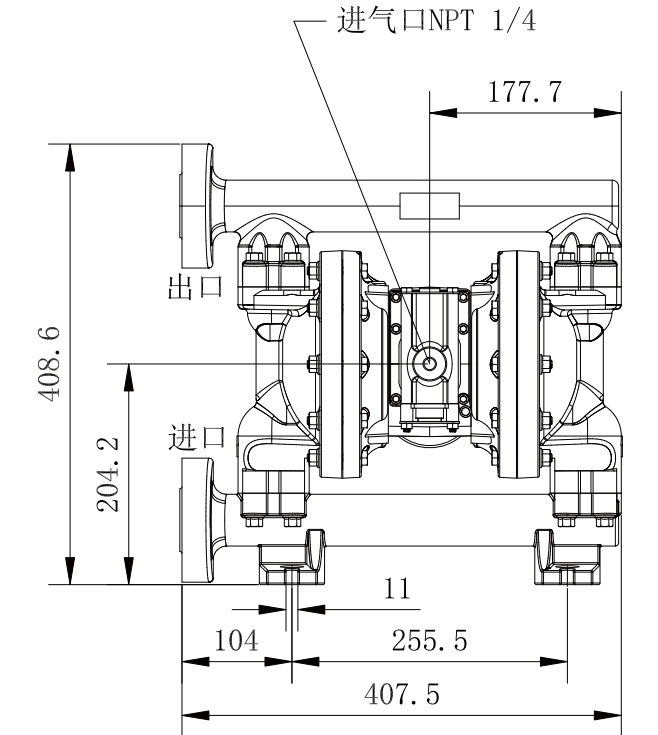
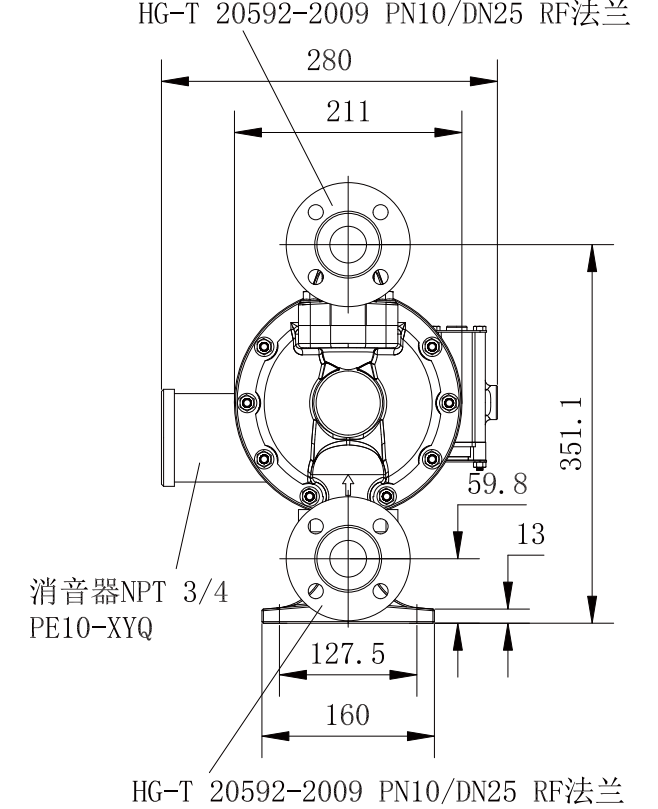
比率	1:1
最大流量	12m³/h
每循环排量	0.64 升
进气口	NPT1/4
进液口/出液口	PN10/ DN25
最大工作压力	8.3bar
可通过最大悬浮固体直径	3.2mm
重量	9公斤
最大干吸高度	5.7m
噪音等级	70PSI 60 循环/分钟 79.7db (A)
随机消音器	PE10-XYQ

P 系列	X 主体材质	X 进液口口径	X 隔膜材质	X 球阀材质	X 球座材质
气动隔膜泵	E=聚丙烯	10 (PN10/ DN25)	M=山道橡胶 T=特氟龙/ 聚四氟乙烯 B=丁腈橡胶 V=氟橡胶 E=乙丙橡胶 R=氯丁橡胶	M=山道橡胶 T=特氟龙/ 聚四氟乙烯 B=丁腈橡胶 L=316不锈钢 U=聚氨酯 E=乙丙橡胶 R=氯丁橡胶	D=乙缩醛 K=聚偏氟乙烯 P=聚丙烯 L=316不锈钢

性能曲线图



安装尺寸图



PE15（1-1/2"塑料气动隔膜泵）

产品特点

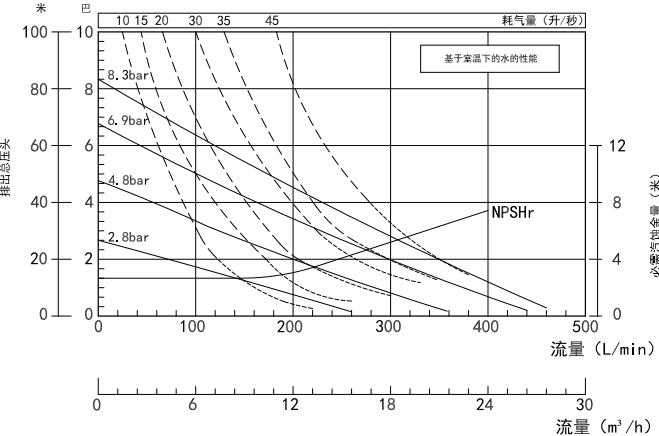
- PE15塑料气动隔膜泵广泛用于化工、工业和水/废水处理市场的输送、装填、在循环、配料等应用。
- 泵最高流量可达27.9m³/h，并提供多种不同的材质和口径配置。

性能参数

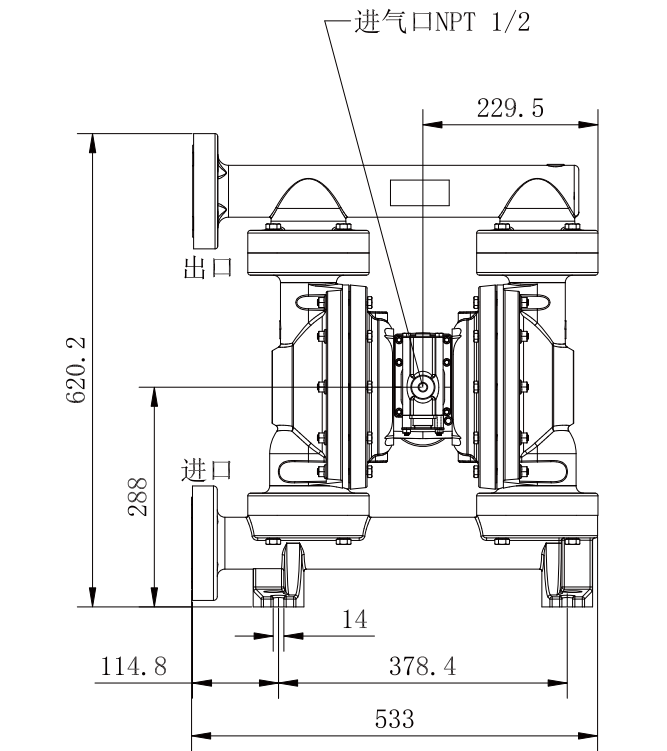
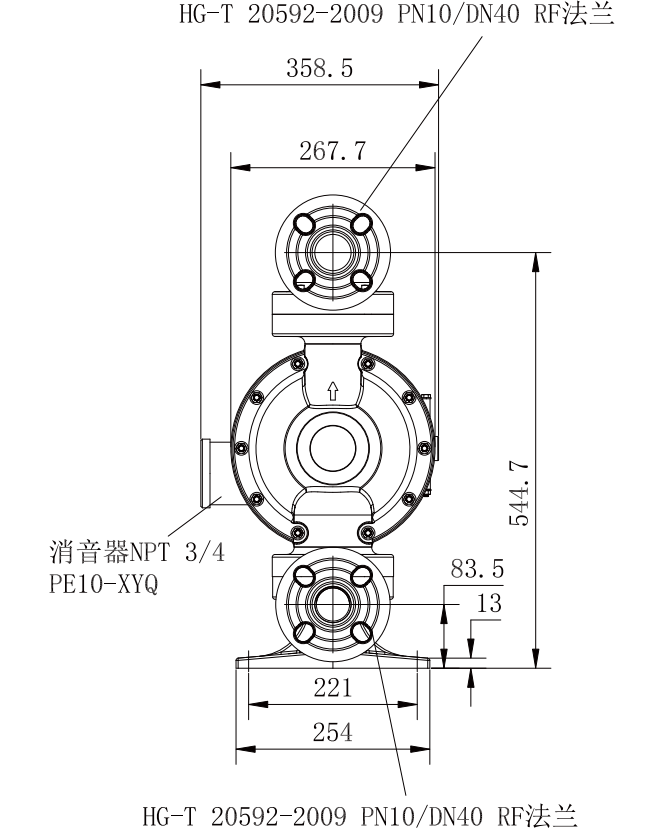
比率	1:1
最大流量	27.9m³/h
每循环排量	2.34升
进气口	NPT1/2
进液口/出液口	PN10/ DN40
最大工作压力	8.3bar
可通过最大悬浮固体直径	6.4mm
重量	19.3公斤
最大干吸高度	4.2m
噪音等级	70PSI 60 循环/分钟 81.0db (A)
随机消音器	PE10-XYQ

P 系列	X 主体材质	X 进液口口径	X 隔膜材质	X 球阀材质	X 球座材质
气动隔膜泵	E=聚丙烯	15 (PN10/ DN40)	M=山道橡胶 T=特氟龙/ 聚四氟乙烯 B=丁腈橡胶 V=氟橡胶 E=乙丙橡胶 R=氯丁橡胶	M=山道橡胶 T=特氟龙/ 聚四氟乙烯 B=丁腈橡胶 V=氟橡胶 U=聚氨酯 E=乙丙橡胶 R=氯丁橡胶	K=聚偏氟乙烯 P=聚丙烯 L=316不锈钢

性能曲线图



安装尺寸图



PE20（2"塑料气动隔膜泵）

产品特点

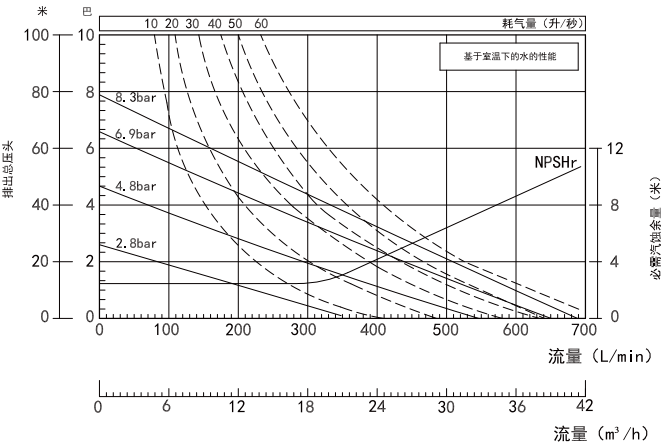
- PE20塑料气动隔膜泵广泛用于化工、工业和水/废水处理市场的输送.装填、再循环、投配等应用。
- 泵最高流量可达41.76m³/h，并提供多种不同的材质和口径配置。

性能参数

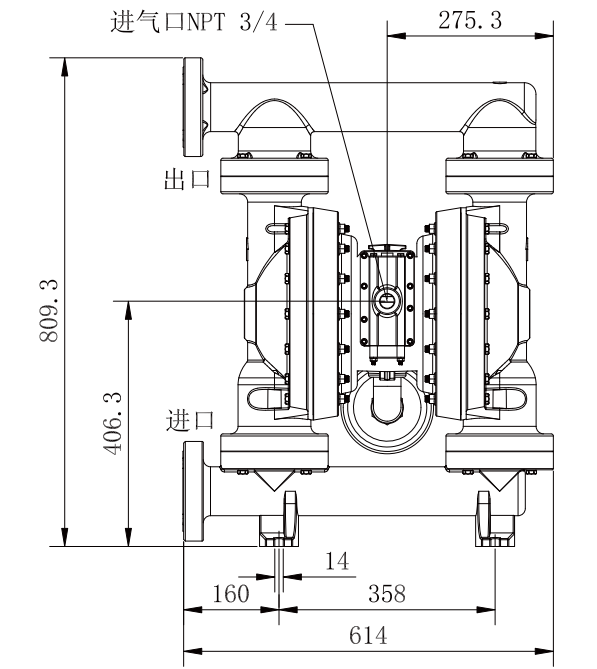
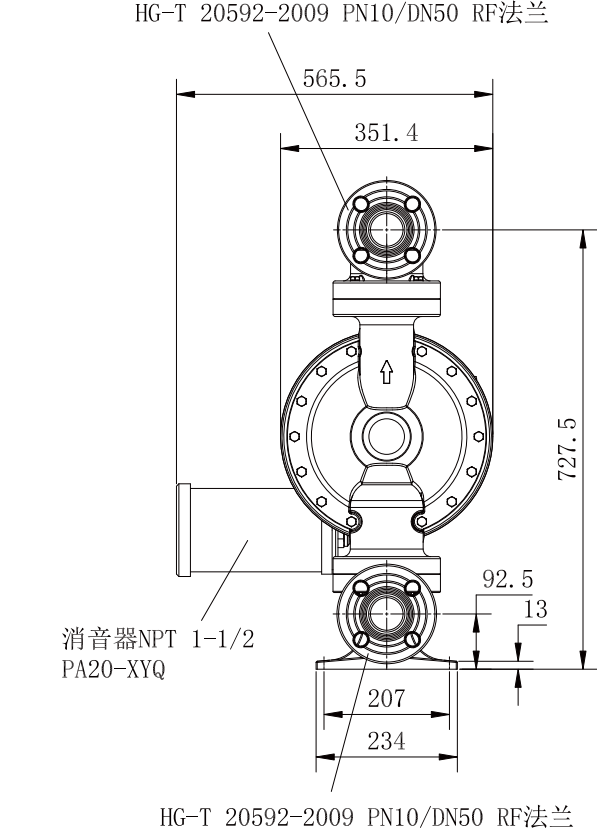
比率	1:1
最大流量	41.76m³/h
每循环排量	5.3 升
进气口	NPT3/4
进液口/出液口	PN10/ DN50
最大工作压力	8.3bar
可通过最大悬浮固体直径	6.4mm
重量	38.7 公斤
最大干吸高度	4.2m
噪音等级	70PSI 60 循环/分钟 85db (A)
随机消音器	PA20-XYQ

P	X	X	X	X	X
系列	主体材质	进液口口径	隔膜材质	球阀材质	球座材质
气动隔膜泵	E=聚丙烯	20 (PN10/ DN50)	M=山道橡胶 T=特氟龙/ 聚四氟乙烯 B=丁腈橡胶 V=氟橡胶 E=乙丙橡胶 R=氯丁橡胶	M=山道橡胶 T=特氟龙/ 聚四氟乙烯 B=丁腈橡胶 V=氟橡胶 U=聚氨酯 E=乙丙橡胶 R=氯丁橡胶	K=聚偏氟乙烯 P=聚丙烯 L=316不锈钢

性能曲线图



安装尺寸图



产品特点

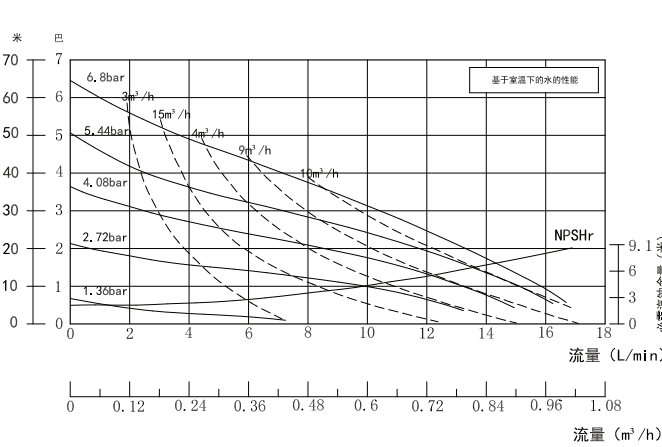
- PA/PS01金属隔膜泵是紧凑型泵的一种，它小巧、紧凑的外形提供卓越的性能。
- 泵最高流量可达1m³/h，并提供多种不同的材质和口径配置。

性能参数

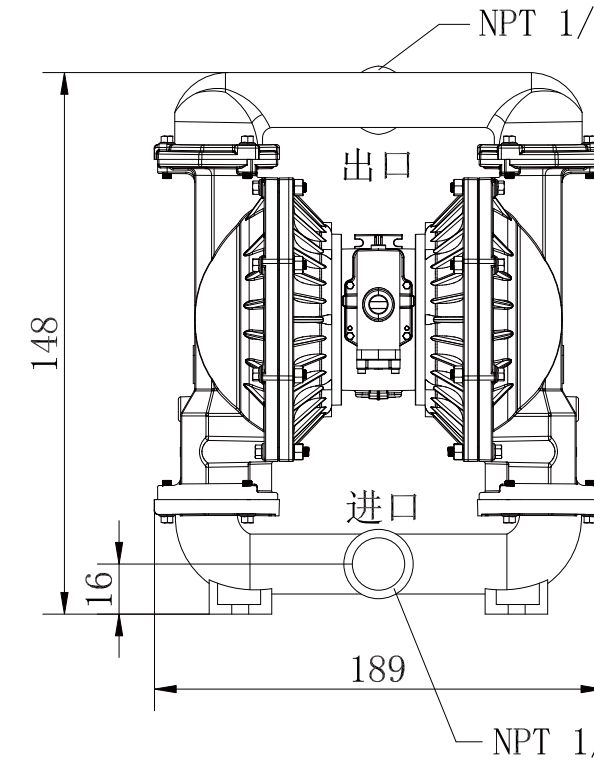
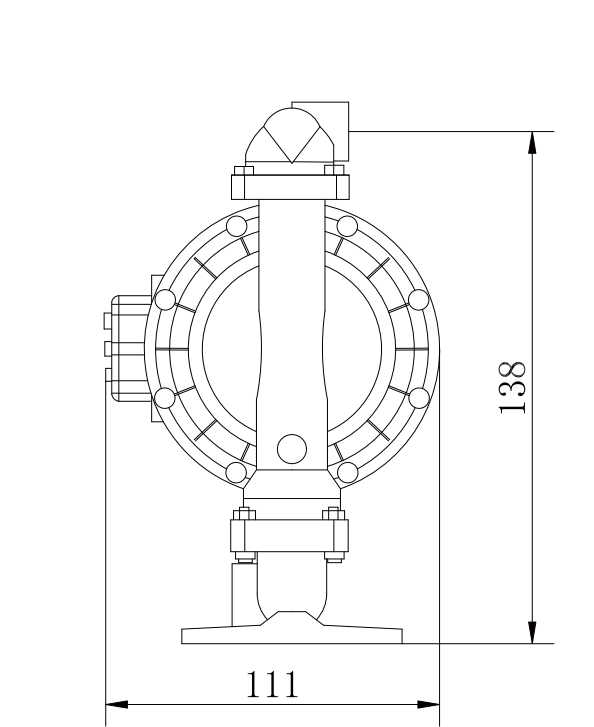
比率	1:1
最大流量	1m³/h
每循环排量	0.01升
进气口	NPT1/4
进液口/出液口	NPT 1/4
最大工作压力	8.6bar
可通过最大悬浮固体直径	2mm
重量	2.9公斤
最大干吸高度	4.6m
噪音等级	70PSI 60 循环/分钟 73.0db (A)
随机消音器	一体式，内含

P	X	X	X	X	X
系列	主体材质	进液口口径	隔膜材质	球阀材质	球座材质
气动隔膜泵	A=铝合金 S=不锈钢	01 (NPT 1/4)	M=山道橡胶 T=特氟龙/ 聚四氟乙烯 B=丁腈橡胶	M=山道橡胶 T=特氟龙/ 聚四氟乙烯 B=丁腈橡胶	A=铝合金 L=316不锈钢 T=山道橡胶 B=丁腈橡胶 P=聚丙烯

性能曲线图



安装尺寸图



PA/PS05（1/2"金属气动隔膜泵）

产品特点

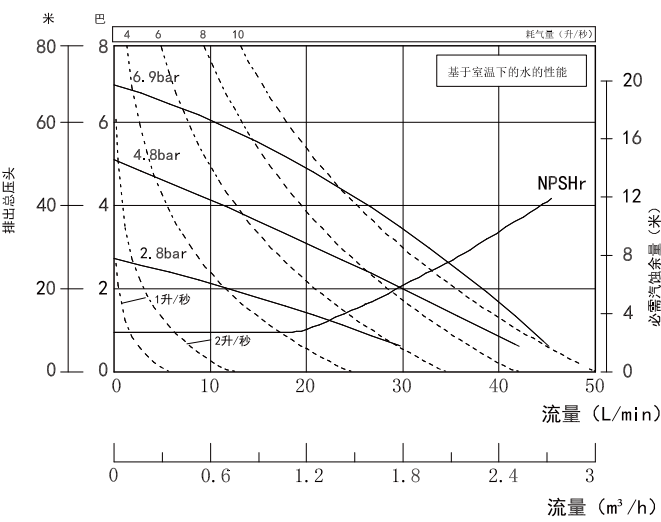
- PA/PS05金属隔膜泵是紧凑型泵的一种，它小巧，紧凑的外形提供超卓的性能。
- 泵最高流量可达2.7m³/h，并提供多种不同的材质和口径配置。

性能参数

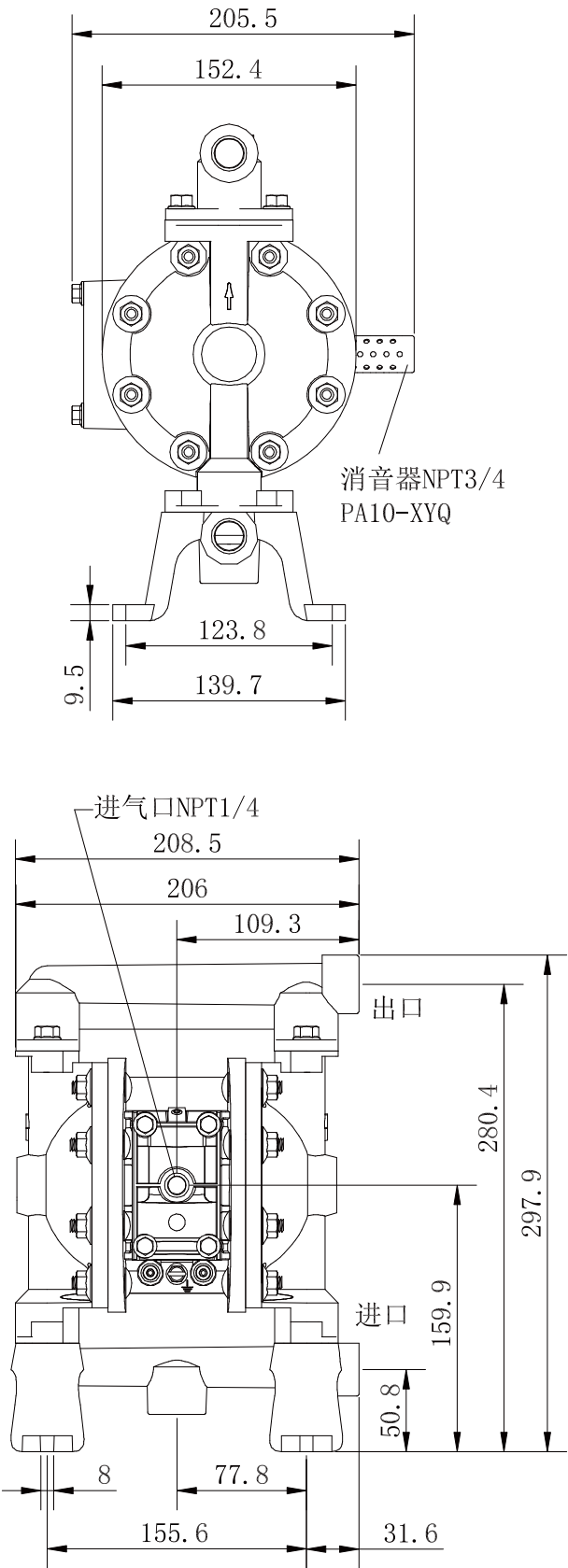
比率	1:1
最大流量	2.7m³/h
每循环排量	0.15升
进气口	NPT1/4
进液口/出液口	NPT1/2
最大工作压力	6.9bar
可通过最大悬浮固体直径	2.4mm
重量	4.7 公斤
最大干吸高度	4.5m
噪音等级	70PSI 60 循环/分钟 75.0db (A)
随机消音器	PA10-XYQ

P	X	X	X	X	X
系列	主体材质	进液出口口径	隔膜材质	球阀材质	球座材质
气动隔膜泵	A=铝合金 S=不锈钢	05 (NPT 1/2)	M=山道橡胶 T=特氟龙/ 聚四氟乙烯 B=丁腈橡胶 U=聚氨酯 V=氟橡胶	M=山道橡胶 T=特氟龙/ 聚四氟乙烯 B=丁腈橡胶 S=不锈钢 U=聚氨酯 V=氟橡胶	A=铝合金 P=聚丙烯 S=不锈钢

性能曲线图



安装尺寸图



PA/PS 10（1"金属气动隔膜泵）

产品特点

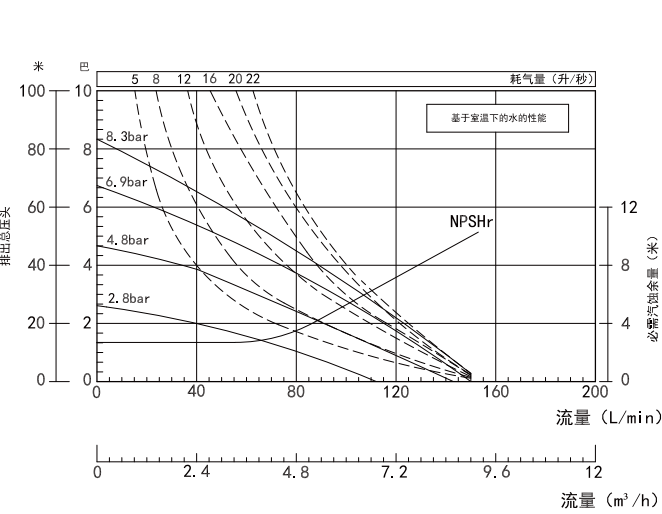
- PA/PS10金属隔膜泵最高流量可达7.98m³/h，并提供多种不同的材质和口径配置。
- 这些泵广泛应用于油漆、石油和天然气、化工和石油化工市场的输送、装填、再循环、投配等领域。

性能参数

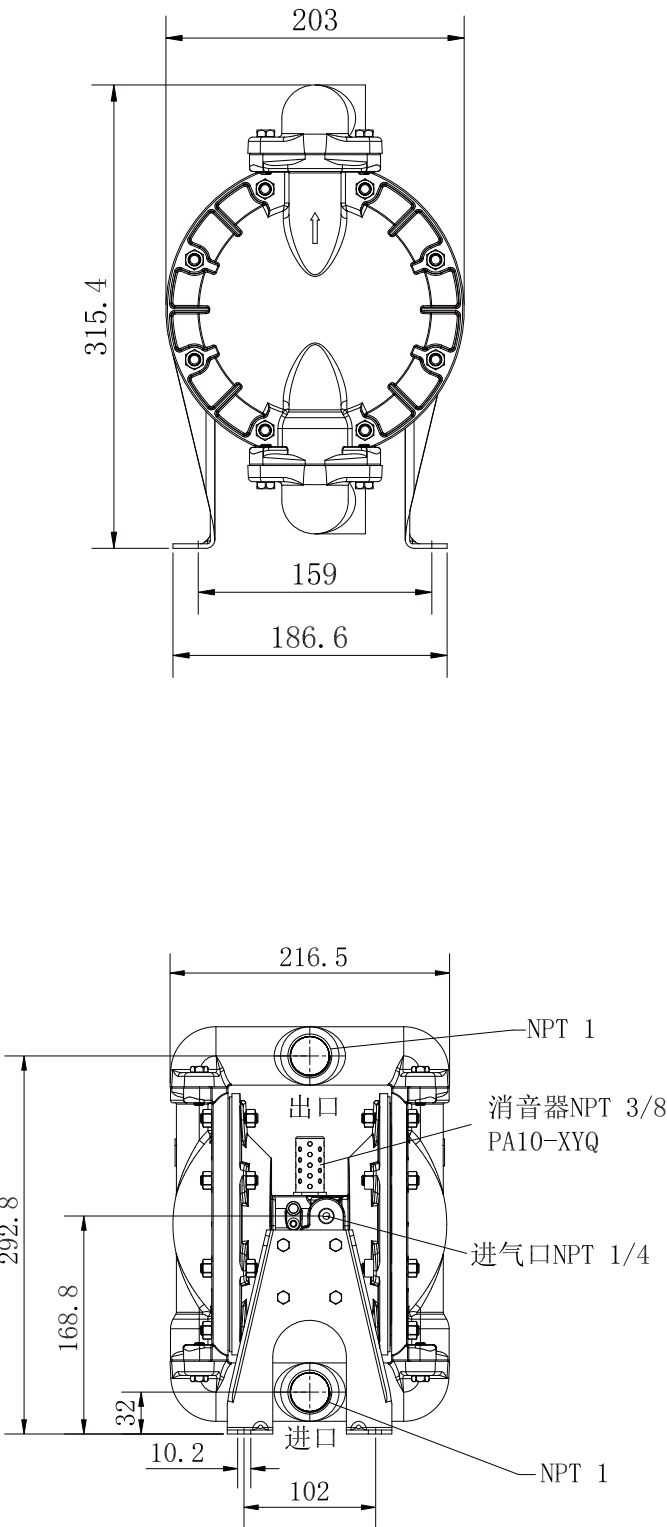
比率	1:1
最大流量	7.98m³/h
每循环排量	0.6升
进气口	NPT 1/4
进液口/出液口	NPT 1
最大工作压力	8.3bar
可通过最大悬浮固体直径	3.2mm
重量	8.6公斤
最大干吸高度	6.1m
噪音等级	70PSI 60 循环/分钟 64.5db (A)
随机消音器	PA10-XYQ

P	X	X	X	X	X
系列	主体材质	进液出口口径	隔膜材质	球阀材质	球座材质
气动隔膜泵	A=铝合金 S=不锈钢	10 (NPT 1)	M=山道橡胶 T=特氟龙/ 聚四氟乙烯 B=丁腈橡胶 E=乙丙橡胶 V=氟橡胶 R=氯丁橡胶	M=山道橡胶 T=特氟龙/ 聚四氟乙烯 B=丁腈橡胶 D=乙缩醛 S=不锈钢 U=聚氨酯 V=氟橡胶 R=氯丁橡胶	A=铝合金 C=碳钢 L=316不锈钢 K=聚偏氟乙烯 P=聚丙烯

性能曲线图



安装尺寸图



PA/PS15（1-1/2"金属气动隔膜泵）

产品特点

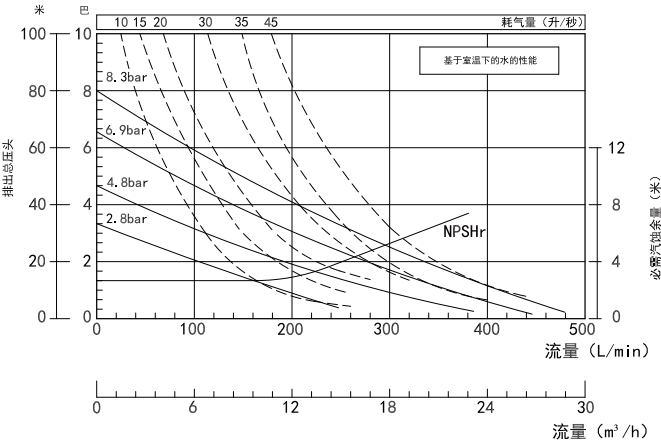
- PA/PS15金属隔膜泵最高流量可达27.9m³/h,并提供多种不同的材质和口径配置。
- 这些泵广泛应用于油漆、石油和天然气、化工和石油化工市场的输送、装填、再循环、投配等领域。

性能参数

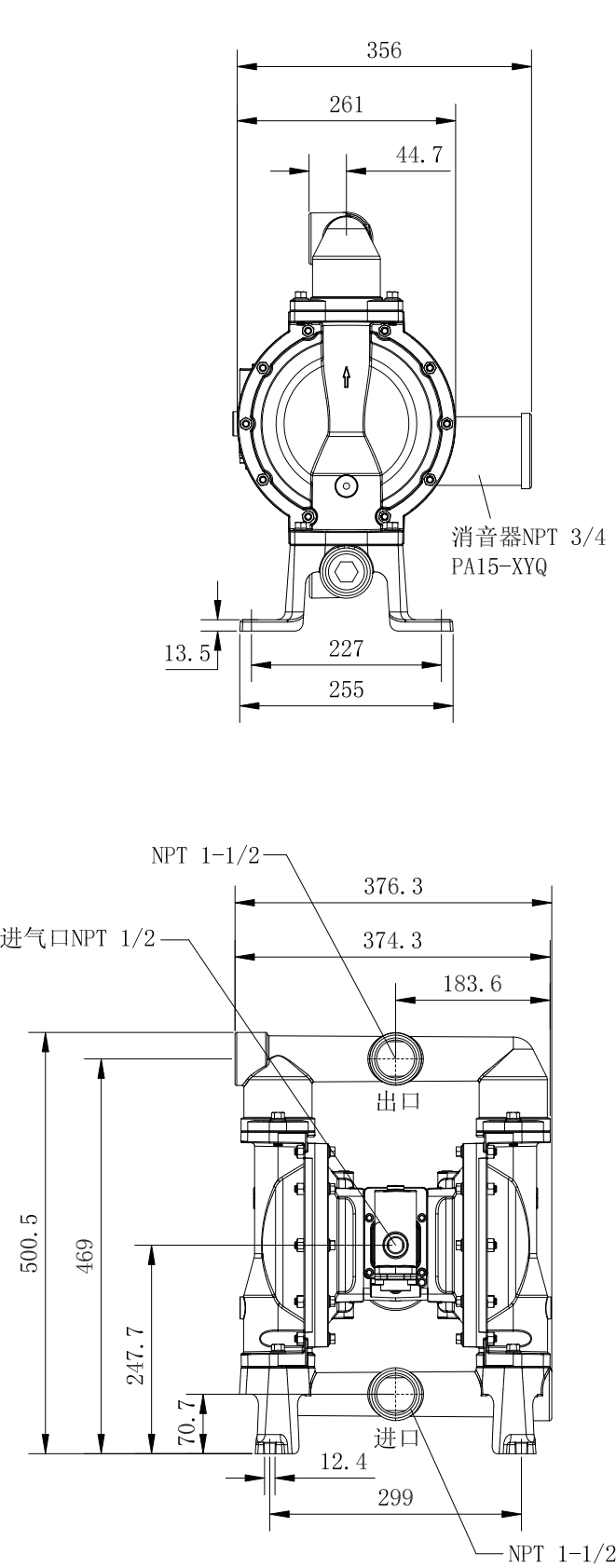
比率	1:1
最大流量	27.9m³/h
每循环排量	2.34升
进气口	NPT 1/2
进液口/出液口	NPT 1-1/2
最大工作压力	8.3bar
可通过最大悬浮固体直径	6.4mm
重量	17.1公斤
最大干吸高度	4.2m
噪音等级	70PSI 60 循环/分钟 81.0db (A)
随机消音器	PA15-XYQ

P	X	X	X	X	X
系列	主体材质	进液口口径	隔膜材质	球阀材质	球座材质
气动隔膜泵	A=铝合金 S=不锈钢	15 (NPT1-1/2)	M=山道橡胶 T=特氟龙 /聚四氟乙烯 B=丁腈橡胶 V=氟橡胶	M=山道橡胶 T=特氟龙/ 聚四氟乙烯 B=丁腈橡胶 S=不锈钢 V=氟橡胶	A=铝合金 B=丁腈橡胶 C=碳钢 H=哈氏合金 L=316不锈钢 M=山道橡胶

性能曲线图



安装尺寸图



PA/PS 20（2"金属气动隔膜泵）

产品特点

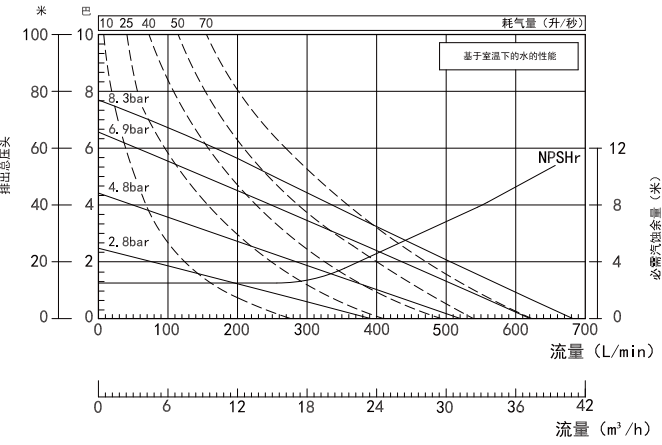
- PA/PS20金属隔膜泵最高流量可达39.06m³/h, 并提供多种不同的材质和口径配置。
- 这些泵广泛应用于陶瓷、油漆、石油和天然气、化工和石油化工市场的输送、装填、再循环、投配等领域。

性能参数

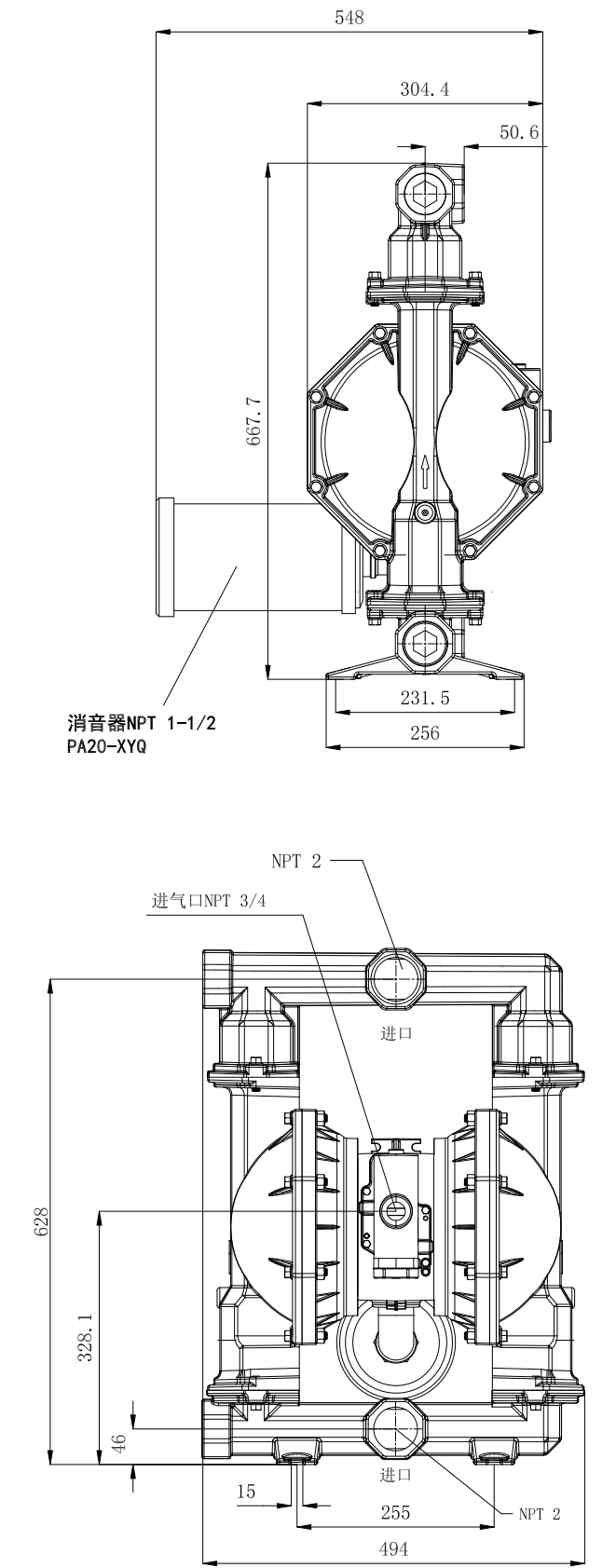
比率	1:1
最大流量	39.06m³/h
每循环排量	5.3升
进气口	NPT 3/4
进液口/出液口	NPT 2
最大工作压力	8.3bar
可通过最大悬浮固体直径	6.4mm
重量	29公斤
最大干吸高度	4.2m
噪音等级	70PSI 60 循环/分钟 85.0db (A)
随机消音器	PA20-XYQ

P	X	X	X	X	X
系列	主体材质	进液口口径	隔膜材质	球阀材质	球座材质
气动隔膜泵	A=铝合金 S=不锈钢	20 (NPT2)	M=山道橡胶 T=特氟龙/ 聚四氟乙烯 B=丁腈橡胶 V=氟橡胶	M=山道橡胶 T=特氟龙/ 聚四氟乙烯 B=丁腈橡胶 L=316不锈钢 V=氟橡胶	A=铝合金 B=丁腈橡胶 C=碳钢 H=哈氏合金 K=聚偏氟乙烯 L=316不锈钢 M=山道橡胶

性能曲线图



安装尺寸图



PA/PS30（3"金属气动隔膜泵）

产品特点

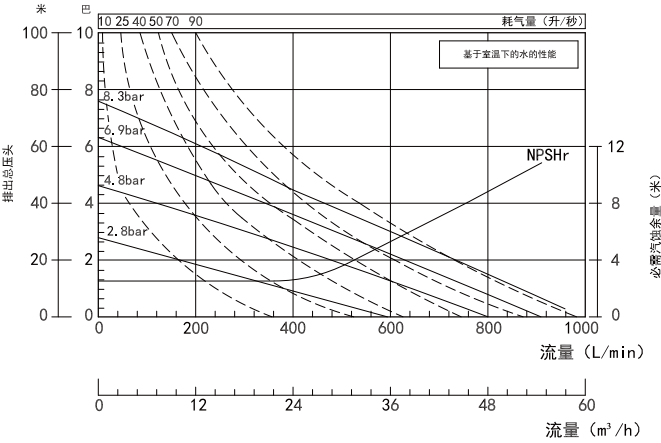
- PA/PS30金属隔膜泵最高流量可达62.46m³/h,并提供多种不同的材质和口径配置。
- 这些泵广泛应用于陶瓷、油漆、石油和天然气、化工和石油化工市场的输送、装填、再循环、投配等领域。

性能参数

比率	1:1
最大流量	62.46m³/h
每循环排量	10.6 升
进气口	NPT 3/4
进液口/出液口	NPT 3
最大工作压力	8.3bar
可通过最大悬浮固体直径	9.5mm
重量	51.3 公斤
最大干吸高度	4.2m
噪音等级	70PSI 50 循环/分钟 83.0db (A)
随机消音器	PA20-XYQ

P	X	X	-	X	X	X
系列	主体材质	进出液口径		隔膜材质	球阀材质	球座材质
气动隔膜泵	A=铝合金 S=不锈钢	30 (NPT3)		M=山道橡胶 T=特氟龙/ 聚四氟乙烯 B=丁腈橡胶 V=氟橡胶	M=山道橡胶 T=特氟龙/ 聚四氟乙烯 B=丁腈橡胶 V=氟橡胶	A=铝合金 B=丁腈橡胶 C=碳钢 H=哈氏合金 L=316不锈钢 K=聚偏氟乙烯 M=山道橡胶

性能曲线图



安装尺寸图

