

服务热线
400-808-9008



NYP

NYP南元®

南元泵业有限公司
NANYUAN PUMP INDUSTRY CO., LTD

浙江省湖州市德清县雷甸镇旭日路168号
版本号:NYP20231121

产品不断更新,数据仅供参考
版权和最终解释权归南元所有



ASE/ACE

智能永磁变频一体机

南元·见更远
WWW.NYP-PUMP.CN



CONTENTS

目录

9	ASE/ACE1	31	ASE/ACE32
11	ASE/ACE2	33	ASE/ACE45
13	ASE/ACE3		
15	ASE/ACE4		
17	ASE/ACE5		
19	ASE/ACE8		
21	ASE/ACE10		
23	ASE/ACE12		
25	ASE/ACE15		
27	ASE/ACE16		
29	ASE/ACE20		

COMPANY PROFILE

公司简介

南元泵业有限公司是一家以泵类产品研发、生产、销售、服务为一体的核心制造商公司。公司核心团队由一批专注离心泵深耕水泵领域三十多年的精英组成，企业产值逐年稳步增长，业务遍及全球30多个国家和地区。迅速成长为国内新一批高新技术企业。

南元泵业始终坚持做“品质与服务并重”的好产品，让更多企业和个人感受到因为水泵技术的进步所带来的美好。“匠心树品质，卓越铸品牌”的理念驱使南元不断创新，以真诚、谦和、重品质的企业精神造就了南元脚踏实地的成长与壮大。

公司主要产品有：立式多级离心泵、卧式多级离心泵、浸入式多级离心泵、管道循环泵、污水污物潜水电泵、卧式端吸泵、气动隔膜泵、气液混合泵等系列产品。产品广泛应用于：水处理行业、供水成套、电子行业、清洗行业、建筑行业、锅炉给水、机床冷却、空调循环、环保行业、污水提升等诸多领域。同时提供与泵产品相关的高品质服务。

目前，南元泵业已拥有现代化标准厂房、先进的自动化加工设备以及可靠的加工工艺。南元泵业联合海外高级产品设计专家、国内院校等合作进行专业化研发。南元泵业已被评为国家高新技术企业、专利示范企业，同时还获得了ISO9001:2015质量管理体系、ISO14001:2015环境管理体系、ISO45001:2018 职业健康安全管理体系、中国节能产品认证、CE认证以及售后服务十星级体系等认证。

感谢您关注南元泵业，我们将竭诚奉献高品质的产品，为客户提供全面、专业、细致的销售服务。请和我们一起，携手见证水泵技术不断改善人类生活，共创水泵行业的进步与辉煌。



中国节能认证



欧盟CE认证



国家火炬计划
重点高新技术企业



环境管理体系认证



安全生产标准化证书



商品售后服务认证



职业健康安全管理体系认证



质量管理体系认证

泵介绍

ASE/ACE系列，针对二次供水应用中流量时变化系数大的工况而优化了电机设计，配用一体化永磁变频电机，智能控制，操作简便，完善的电机保护功能，适用于不同的温度、流量、压力范围。

以尖端科技赋能王牌水泵，系列产品整机结构紧凑，噪音低，体积小，运行稳定，IE5级能效，节能省电，极大降低运行成本。

泵连接方式

- 法兰连接
- 螺纹连接
- 卡箍连接

泵材质

- 铸铁
- 不锈钢(AISI304,AISI316)
- 双相不锈钢(2205)

性能曲线

- 所有曲线都基于电机在恒速3500rpm的测试值。
- 曲线容差符合ISO9906。
- 测试采用20℃不含空气的水，运动粘度1mm²/s。
- 泵的使用参照粗线的性能范围，以防流量过小产生过热或流量过大使电机过载等。

泵液体温度

- 常温型泵：液体温度 -15 ℃ 到+70 ℃
- 热水型泵：液体温度 -15 ℃ 到+105 ℃

泵运行条件

- 稀薄、干净、非易燃易爆且不含颗粒或纤维的液体
- 环境温度：不超过+40 ℃
- 海拔：不超过1000m

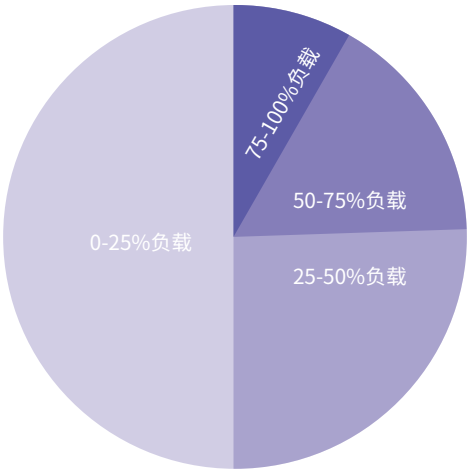
电机

配用一体化永磁变频电机，以尖端科技赋能王牌水泵

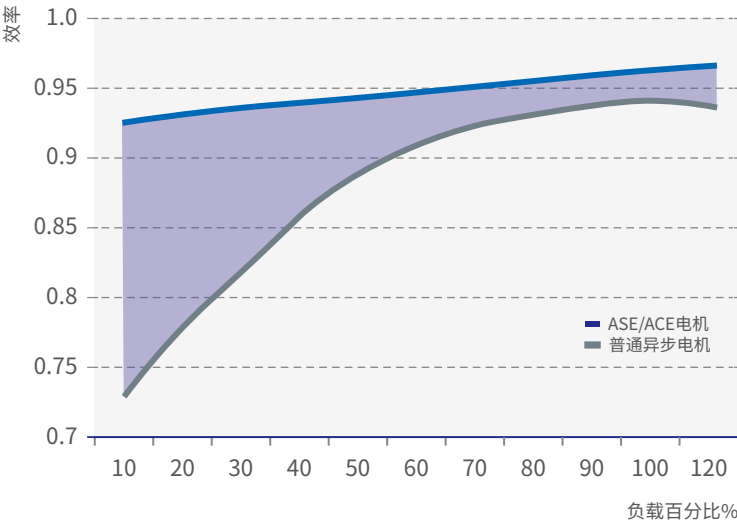
- 能效超过异步电机欧盟IE5级能效及新国标一级能效，大幅节能
- 低噪音，提升舒适度
- 智能触摸屏，操作便捷
- 模块化、一体化集成，安装方便
- 预制功能，无需编程
- 优异的电磁兼容性能，满足严苛电磁环境运行需求
- 可靠：专为多级离心泵应用强化使用重载轴承
- 可内置5G物联网模块，支持实时数据采集



针对二次供水应用中流量的时变化系数大的工况而优化了电机设计

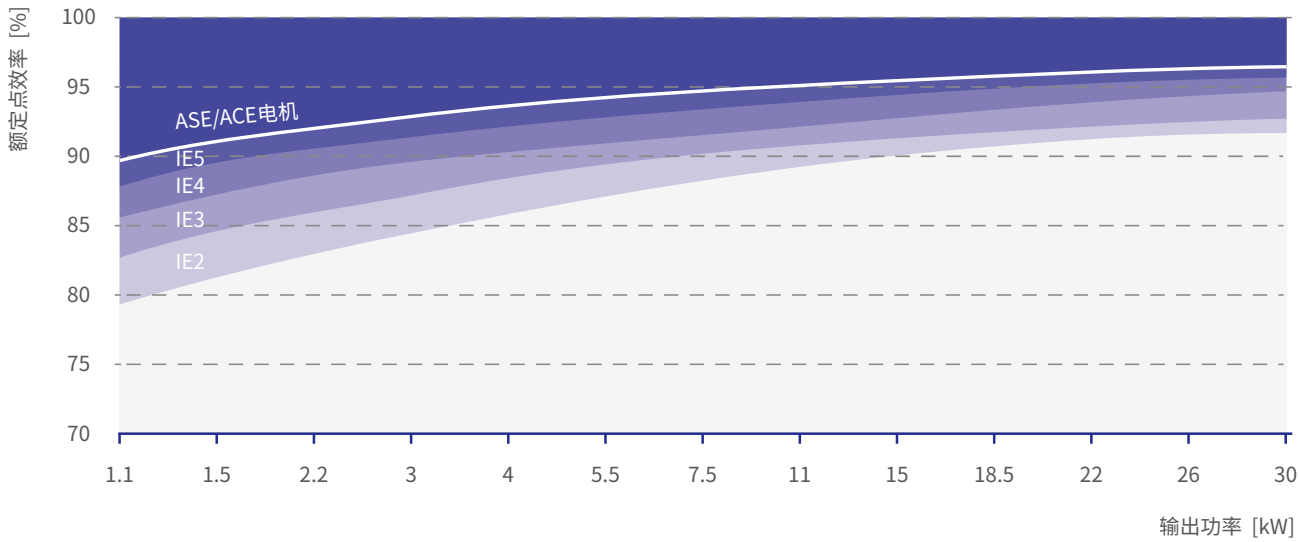


常见二次供水系统电机负载的时间占比

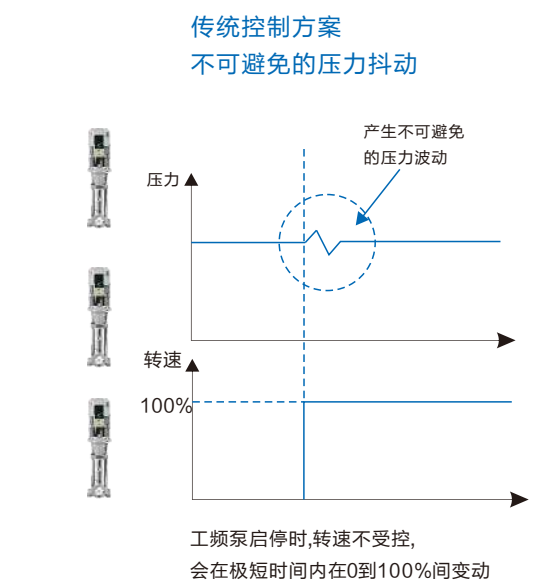


永磁变频电机带来的节能空间

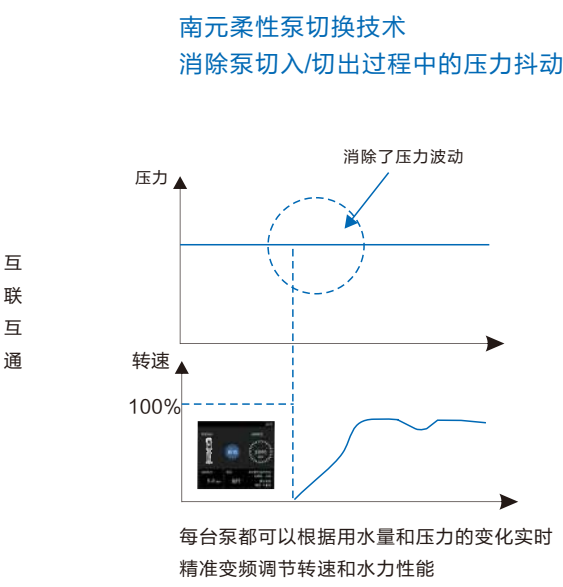
IE5级能效 节能省电，降低运行成本



功能特点：专为二次供水应用而设计



工频运行的水泵在启停时,转速会在极短时间内在0到100%间变动,由此不可避免的产生短时压力波动,影响用水舒适,而且有产生水锤破坏效应的风险



当每台泵都装备有变频调速控制器,不论需要启动或停机还是运行时,都可以实时变频调节电机转速,从而灵敏调节水力性能,从根本上消除了压力波动,提高了用水舒适度,也降低了水锤风险

智能触摸屏显示
数据直观呈现，操作简单

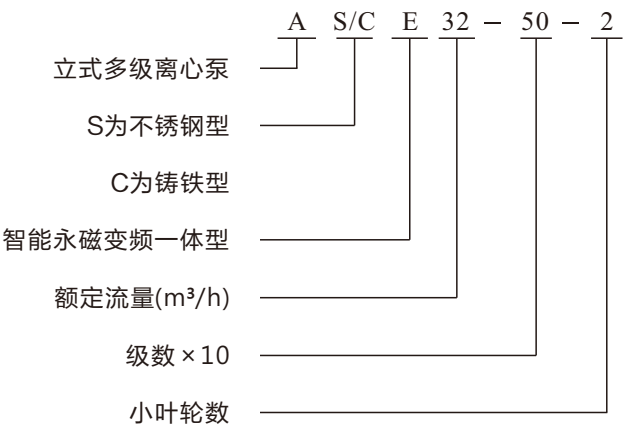
- 重要运行参数直观呈现
- 运行参数设置简洁明了
- 多泵运行参数自动同步
- 智能触摸屏操作简单快捷
- 内置故障报警处置指南



更多功能

- 低电压保护、缺相保护
- 过载保护、堵转保护
- 缺水保护
- 小流量停机功能
- 智能轮换
- 手动开环控制
- 辅泵功能
- 分时段压力设置
- 管理权限设置

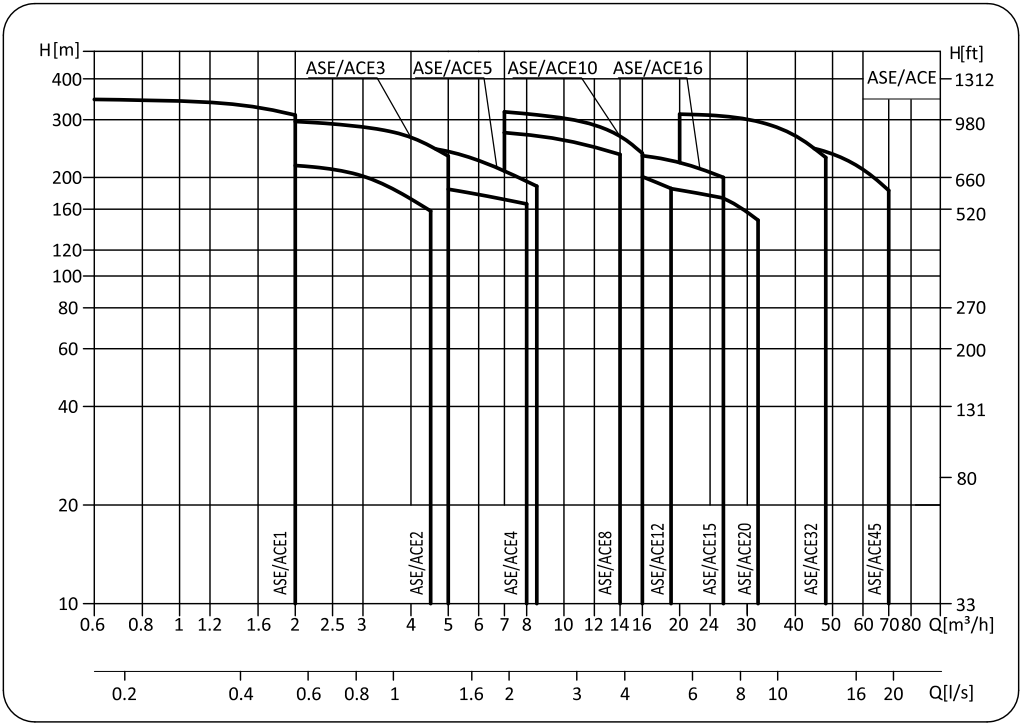
型号说明



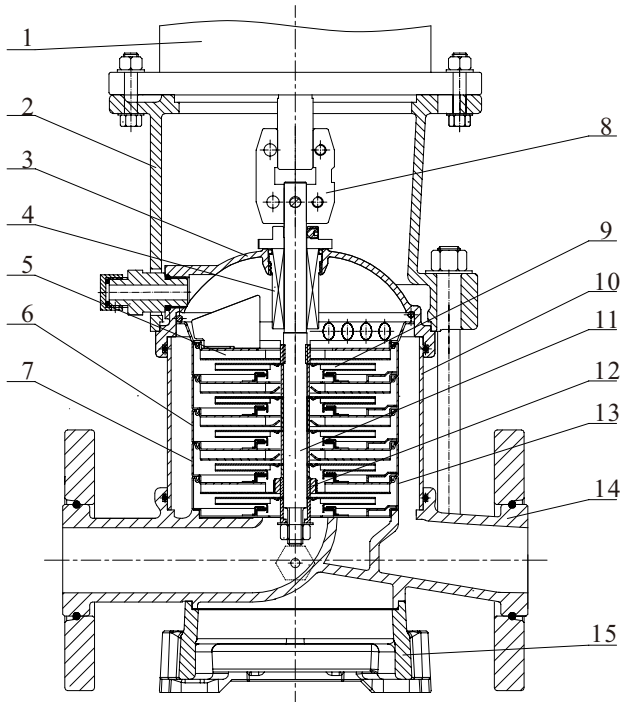
典型应用

- 水厂过滤与输送
- 水厂分区送水
- 主管网增压
- 高层建筑
- 工业给水增压
- 流程水系统
- 供暖和热水供应系统
- 冷却和空调系统
- 环保水处理系统
- 工业清洗系统
- 工业介质输配系统
- 风机、压缩机等通用机械

性能区间



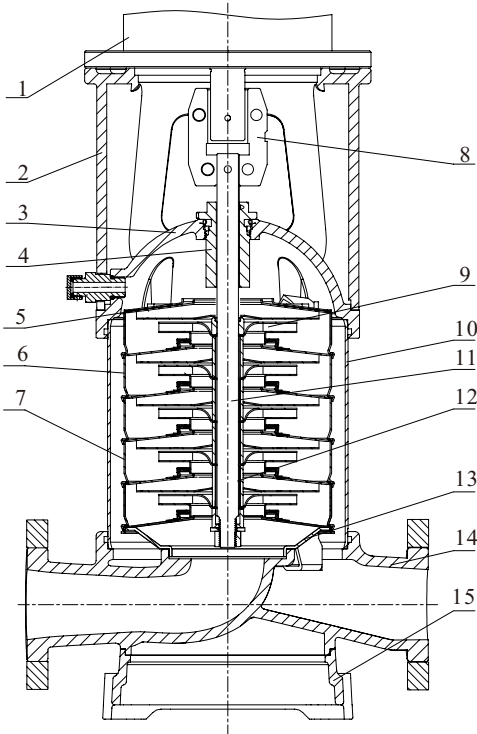
结构图ASE/ACE1,2,3,4,5



材料ASE/ACE1,2,3,4,5

编号	零件	材料		GB		EN DIN		AISI/ASTM	
		ACE	ASE	ACE	ASE	ACE	ASE	ACE	ASE
1	电机	/		/		/		/	
2	支架	球墨铸铁		GB 1348-QT500-7		EN 1563 EN-GJS-500-7		ASTMA536 65-45-12	
3	密封座	球墨铸铁/ 不锈钢		GB 1348-QT500-7/ GB/T20878-06Cr19Ni10		EN 1563 EN-GJS-500-7/ EN 10088-1.4301		ASTMA536 65-45-12/ AISI304	
4	机械密封	/		/		/		/	
5	出水导叶	不锈钢		GB/T20878-06Cr19Ni10		EN 10088-1.4301		AISI304	
6	导叶	不锈钢		GB/T20878-06Cr19Ni10		EN 10088-1.4301		AISI304	
7	支撑导叶	不锈钢		GB/T20878-06Cr19Ni10		EN 10088-1.4301		AISI304	
8	联轴器	球墨铸铁		GB 1348-QT500-7		EN 1563 EN-GJS-500-7		ASTMA536 65-45-12	
9	叶轮	不锈钢		GB/T20878-06Cr19Ni10		EN 10088-1.4301		AISI304	
10	外筒	不锈钢		GB/T20878-06Cr19Ni10		EN 10088-1.4301		AISI304	
11	泵轴	不锈钢		GB/T20878-06Cr19Ni10		EN 10088-1.4301		AISI304	
12	轴承	碳化硅/碳化钨		/		/		/	
13	进水导叶	不锈钢		GB/T20878-06Cr19Ni10		EN 10088-1.4301		AISI304	
14	进出水体	球墨铸铁/ 不锈钢		GB 1348-QT500-7/ GB/T20878-06Cr19Ni10		EN 1563 EN-GJS-500-7/ EN 10088-1.4301		ASTMA536 65-45-12/ AISI304	
15	底座	球墨铸铁		GB 1348-QT500-7		EN 1563 EN-GJS-500-7		ASTMA536 65-45-12	

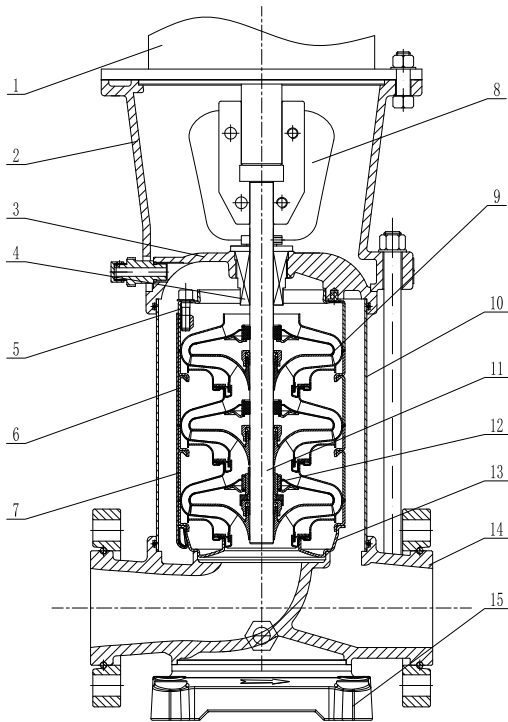
结构图ASE/ACE8,10,12,15,16,20



材料ASE/ACE8,10,12,15,16,20

编号	零件	材料		GB		EN DIN		AISI/ASTM	
		ACE	ASE	ACE	ASE	ACE	ASE	ACE	ASE
1	电机	/		/		/		/	
2	支架	球墨铸铁		GB 1348-QT500-7		EN 1563 EN-GJS-500-7		ASTMA536 65-45-12	
3	密封座	球墨铸铁/ 不锈钢		GB 1348-QT500-7/ GB/T20878-06Cr19Ni10		EN 1563 EN-GJS-500-7/ EN 10088-1.4301		ASTMA536 65-45-12/ AISI304	
4	机械密封	/		/		/		/	
5	出水导叶	不锈钢		GB/T20878-06Cr19Ni10		EN 10088-1.4301		AISI304	
6	导叶	不锈钢		GB/T20878-06Cr19Ni10		EN 10088-1.4301		AISI304	
7	支撑导叶	不锈钢		GB/T20878-06Cr19Ni10		EN 10088-1.4301		AISI304	
8	联轴器	球墨铸铁		GB 1348-QT500-7		EN 1563 EN-GJS-500-7		ASTMA536 65-45-12	
9	叶轮	不锈钢		GB/T20878-06Cr19Ni10		EN 10088-1.4301		AISI304	
10	外筒	不锈钢		GB/T20878-06Cr19Ni10		EN 10088-1.4301		AISI304	
11	泵轴	不锈钢		GB/T20878-06Cr19Ni10		EN 10088-1.4301		AISI304	
12	轴承	碳化硅/碳化钨		/		/		/	
13	进水导叶	不锈钢		GB/T20878-06Cr19Ni10		EN 10088-1.4301		AISI304	
14	进出水体	球墨铸铁/ 不锈钢		GB 1348-QT500-7/ GB/T20878-06Cr19Ni10		EN 1563 EN-GJS-500-7/ EN 10088-1.4301		ASTMA536 65-45-12/ AISI304	
15	底座	球墨铸铁		GB 1348-QT500-7		EN 1563 EN-GJS-500-7		ASTMA536 65-45-12	

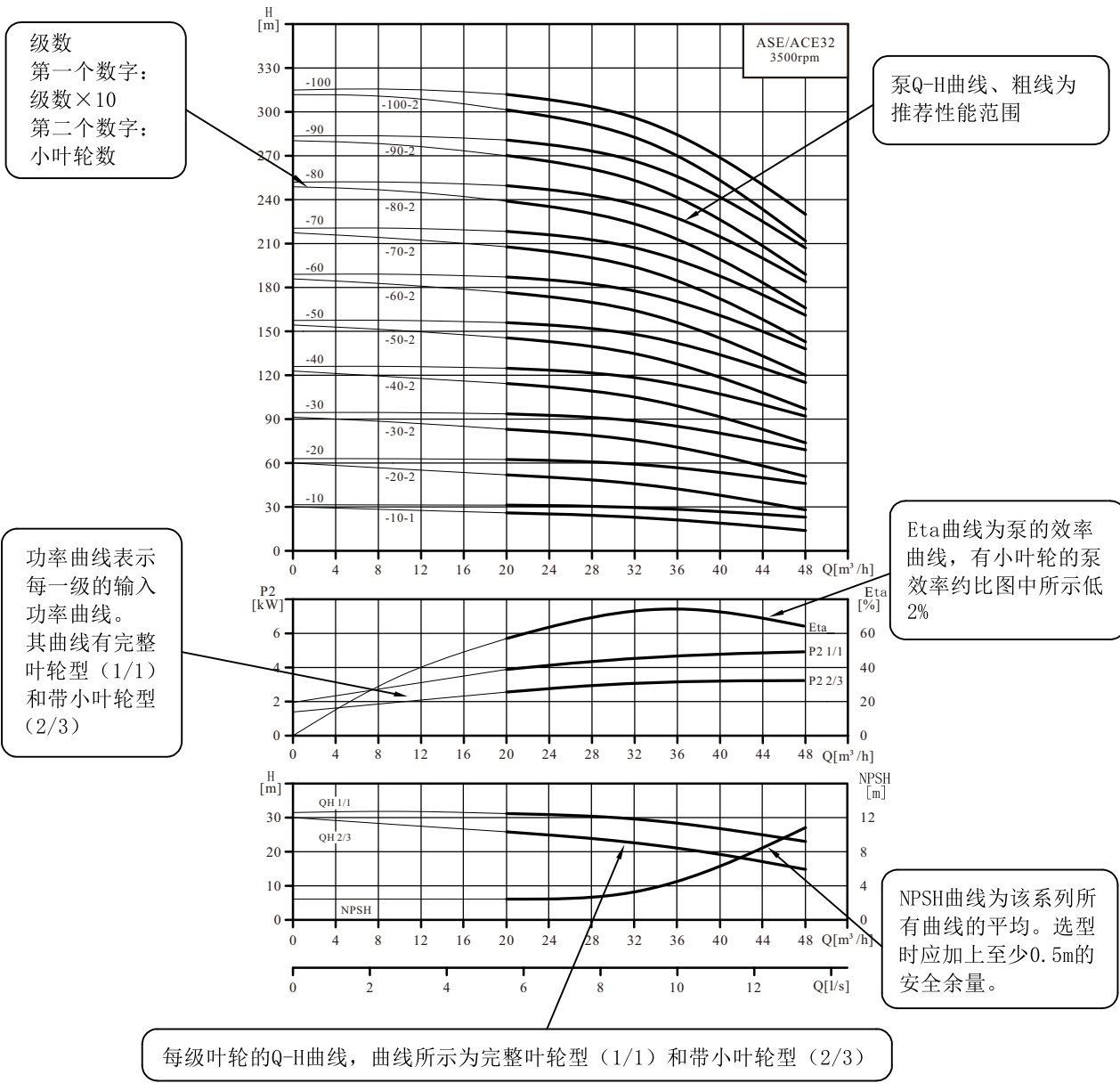
结构图ASE/ACE32,45



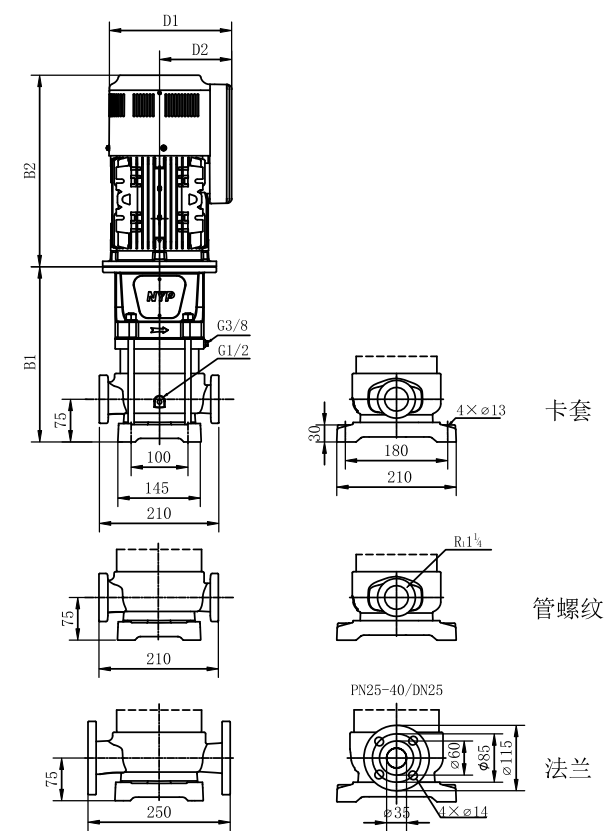
材料ASE/ACE32,45

编号	零件	材料		GB		EN DIN		AISI/ASTM	
		ACE	ASE	ACE	ASE	ACE	ASE	ACE	ASE
1	电机	/		/		/		/	
2	支架	球墨铸铁		GB 1348-QT500-7		EN 1563 EN-GJS-500-7		ASTMA536 65-45-12	
3	密封座	球墨铸铁/不锈钢		GB 1348-QT500-7/ GB/T20878-06Cr19Ni10		EN 1563 EN-GJS-500-7/ EN 10088-1.4301		ASTMA536 65-45-12/ AISI304	
4	机械密封	/		/		/		/	
5	出水导叶	不锈钢		GB/T20878-06Cr19Ni10		EN 10088-1.4301		AISI304	
6	导叶	不锈钢		GB/T20878-06Cr19Ni10		EN 10088-1.4301		AISI304	
7	支撑导叶	不锈钢		GB/T20878-06Cr19Ni10		EN 10088-1.4301		AISI304	
8	联轴器	球墨铸铁		GB 1348-QT500-7		EN 1563 EN-GJS-500-7		ASTMA536 65-45-12	
9	叶轮	不锈钢		GB/T20878-06Cr19Ni10		EN 10088-1.4301		AISI304	
10	外筒	不锈钢		GB/T20878-06Cr19Ni10		EN 10088-1.4301		AISI304	
11	泵轴	不锈钢		GB/T20878-06Cr19Ni10		EN 10088-1.4301		AISI304	
12	轴承	碳化硅/碳化钨		/		/		/	
13	进水导叶	不锈钢		GB/T20878-06Cr19Ni10		EN 10088-1.4301		AISI304	
14	进出水体	球墨铸铁/不锈钢		GB 1348-QT500-7/ GB/T20878-06Cr19Ni10		EN 1563 EN-GJS-500-7/ EN 10088-1.4301		ASTMA536 65-45-12/ AISI304	
15	底座	球墨铸铁		GB 1348-QT500-7		EN 1563 EN-GJS-500-7		ASTMA536 65-45-12	

性能曲线读取说明



安装尺寸和产品重量



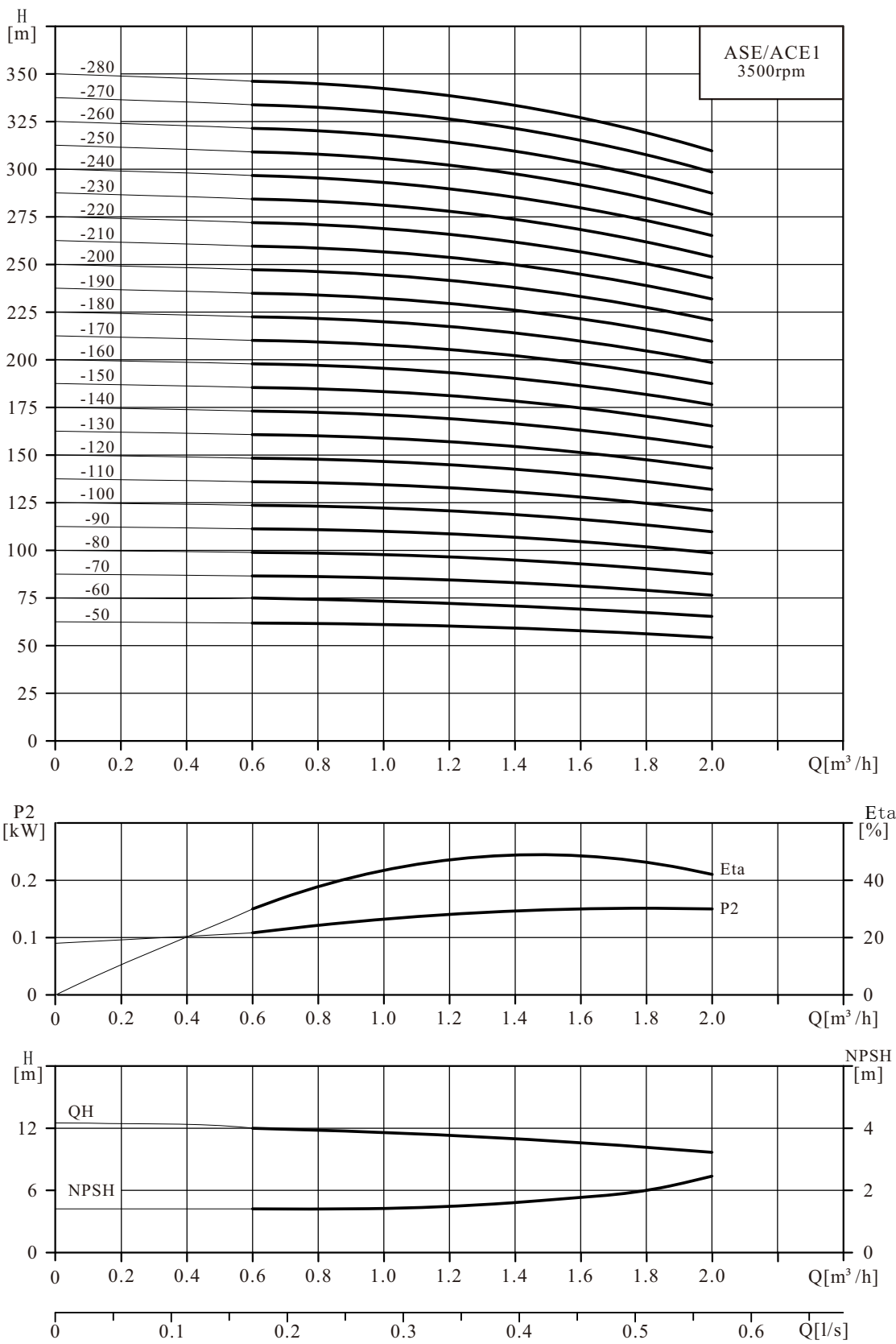
型号	尺寸 (mm)					重量 (kg)
	B1	B2	B1+B2	D1	D2	
ASE1-50	326	400	726	210	133	27
ASE1-60	344	400	744	210	133	28
ASE1-70	362	400	762	210	133	29
ASE1-80	380	400	780	210	133	30
ASE1-90	408	400	808	210	133	32
ASE1-100	426	400	826	210	133	33
ASE1-110	444	400	844	210	133	34
ASE1-120	462	400	862	210	133	36
ASE1-130	480	400	880	210	133	37
ASE1-140	498	400	898	210	133	38
ASE1-150	516	400	916	210	133	38
ASE1-160	534	400	934	210	133	39
ASE1-170	562	400	962	210	133	44
ASE1-180	580	400	980	210	133	45
ASE1-190	598	400	998	210	133	46
ASE1-200	616	400	1016	210	133	46
ASE1-210	634	400	1034	210	133	47
ASE1-220	652	400	1052	210	133	48
ASE1-230	670	400	1070	210	133	48
ASE1-240	688	420	1108	270	160	64
ASE1-250	706	420	1126	270	160	65
ASE1-260	724	420	1144	270	160	66
ASE1-270	742	420	1162	270	160	66
ASE1-280	760	420	1180	270	160	67

注：同规格 ACE 比 ASE 重 1.5 kg。

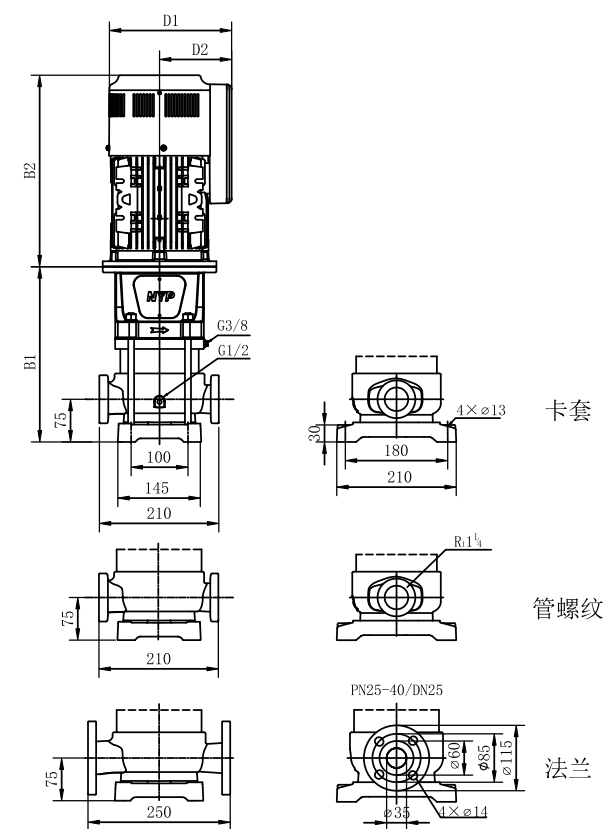
运行性能数据

型号	配用电机 (kW)	Q (m³/h)	0.6	0.8	1	1.2	1.4	1.6	1.8	2
ASE1-50	0.75	H (m)	62	61.5	60.8	59.5	59	58	56	54
ASE1-60	0.75		74	74	73	72	71	69	68	65
ASE1-70	1.1		87	86	85	84	83	81	79	77
ASE1-80	1.1		99	98.5	98	96	95	93	91	88
ASE1-90	1.5		111	110.5	110	108	107	104	102	99
ASE1-100	1.5		124	123	122	120	119	116	113	110
ASE1-110	1.5		136	135	134	132	131	128	125	121
ASE1-120	2.2		149	147	146	144	143	140	136	132
ASE1-130	2.2		161	160	158	156	155	151	148	143
ASE1-140	2.2		173	172	171	168	167	163	159	154
ASE1-150	2.2		186	184	183	180	179	175	170	166
ASE1-160	2.2		198	197	195	193	191	186	182	177
ASE1-170	3		210	209	207	205	203	198	193	188
ASE1-180	3		223	221	220	217	214	210	205	199
ASE1-190	3		235	234	232	229	226	222	216	210
ASE1-200	3		247	246	244	241	238	233	228	221
ASE1-210	3		260	258	256	253	250	245	239	232
ASE1-220	3		272	271	269	265	262	257	250	243
ASE1-230	3		284	283	281	277	274	268	262	254
ASE1-240	4		297	295	293	289	286	280	273	266
ASE1-250	4		309	308	305	301	298	292	285	277
ASE1-260	4		322	320	318	314	310	304	296	288
ASE1-270	4		334	332	330	326	322	315	308	299
ASE1-280	4		346	345	342	338	334	327	319	310

性能曲线



安装尺寸和产品重量



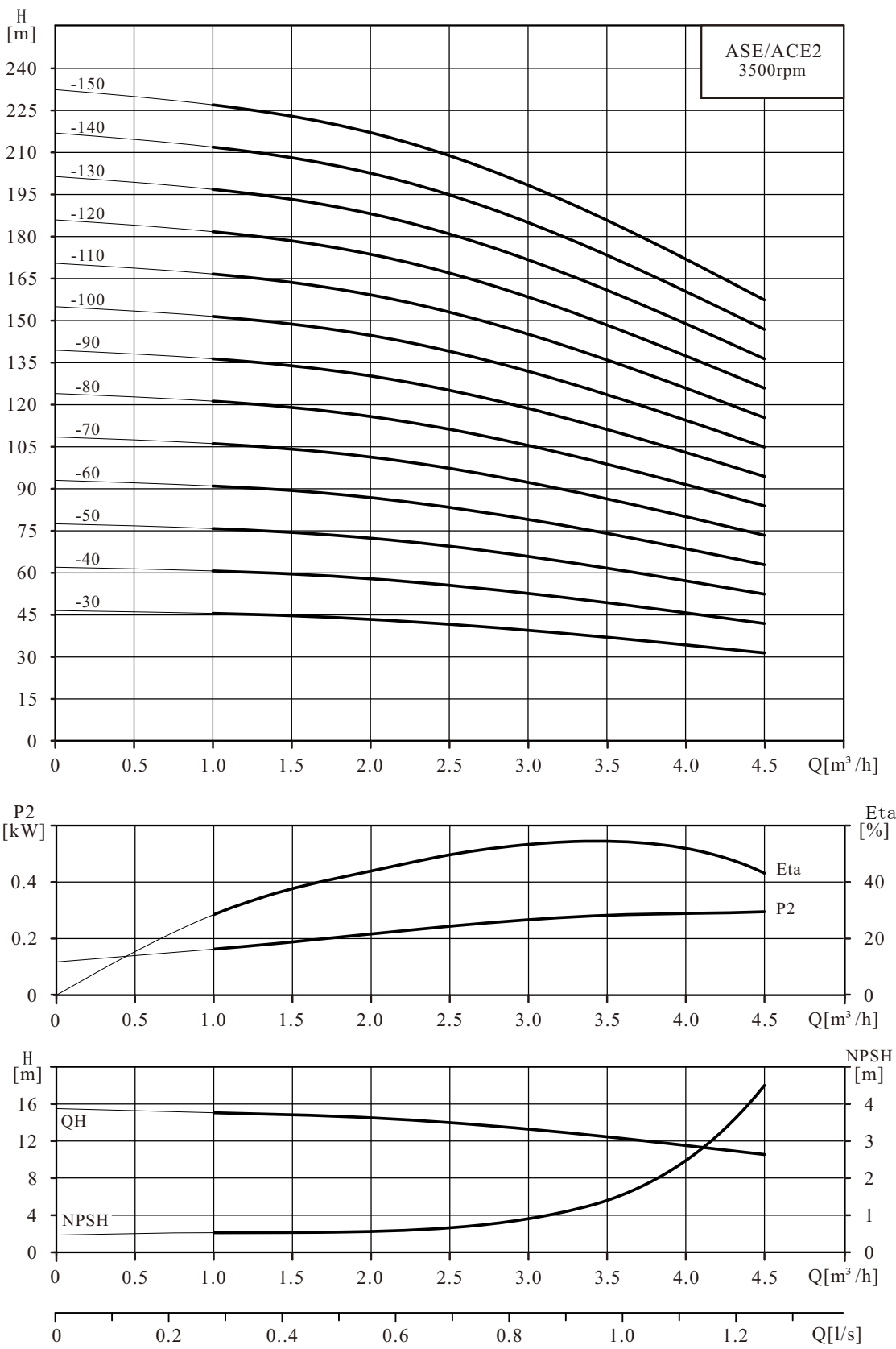
型号	尺寸 (mm)					重量 (kg)
	B1	B2	B1+B2	D1	D2	
ASE2-30	290	400	690	210	133	26
ASE2-40	308	400	708	210	133	28
ASE2-50	336	400	736	210	133	30
ASE2-60	354	400	754	210	133	31
ASE2-70	372	400	772	210	133	33
ASE2-80	390	400	790	210	133	34
ASE2-90	408	400	808	210	133	35
ASE2-100	436	400	836	210	133	40
ASE2-110	454	400	854	210	133	41
ASE2-120	472	400	872	210	133	41
ASE2-130	490	420	910	270	160	57
ASE2-140	508	420	928	270	160	58
ASE2-150	526	420	946	270	160	58

注：同规格 ACE 比 ASE 重 1.5 kg。

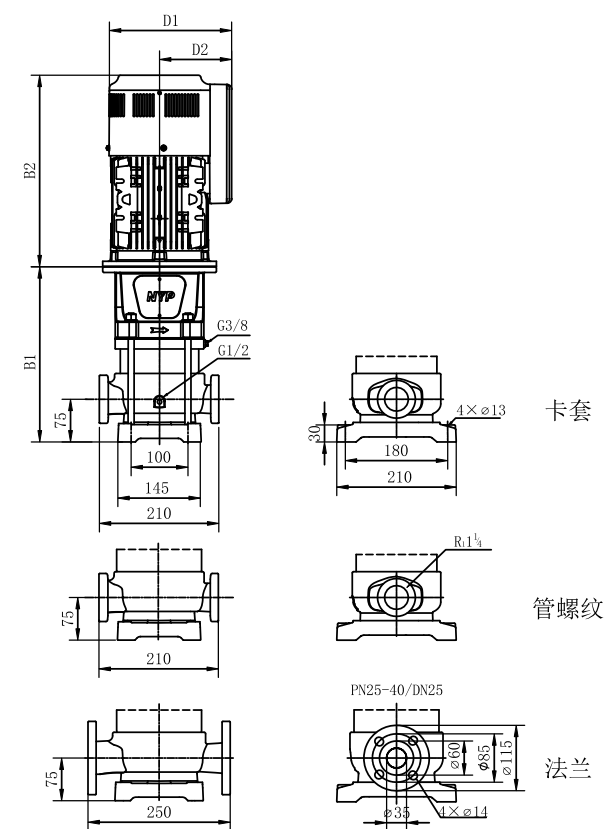
运行性能数据

型号	配用电机 (kW)	Q (m³/h)	1.0	1.5	2.0	2.5	3.0	3.5	4.0	4.5
ASE2-30	0.75	H (m)	45	44	43	42	41	38	35	32
ASE2-40	1.1		60	59	58	56	54	50	47	42
ASE2-50	1.5		76	74	72	70	68	63	59	53
ASE2-60	1.5		91	89	87	83	81	75	71	63
ASE2-70	2.2		106	104	101	97	95	88	83	74
ASE2-80	2.2		121	118	116	111	108	101	95	84
ASE2-90	2.2		137	133	130	125	122	113	106	95
ASE2-100	3		152	148	145	139	136	126	118	105
ASE2-110	3		167	163	159	153	149	138	130	116
ASE2-120	3		182	178	174	166	163	151	142	126
ASE2-130	4		198	193	188	180	176	163	154	137
ASE2-140	4		213	207	203	194	190	176	166	147
ASE2-150	4		228	222	217	208	203	189	177	158

性能曲线



安装尺寸和产品重量



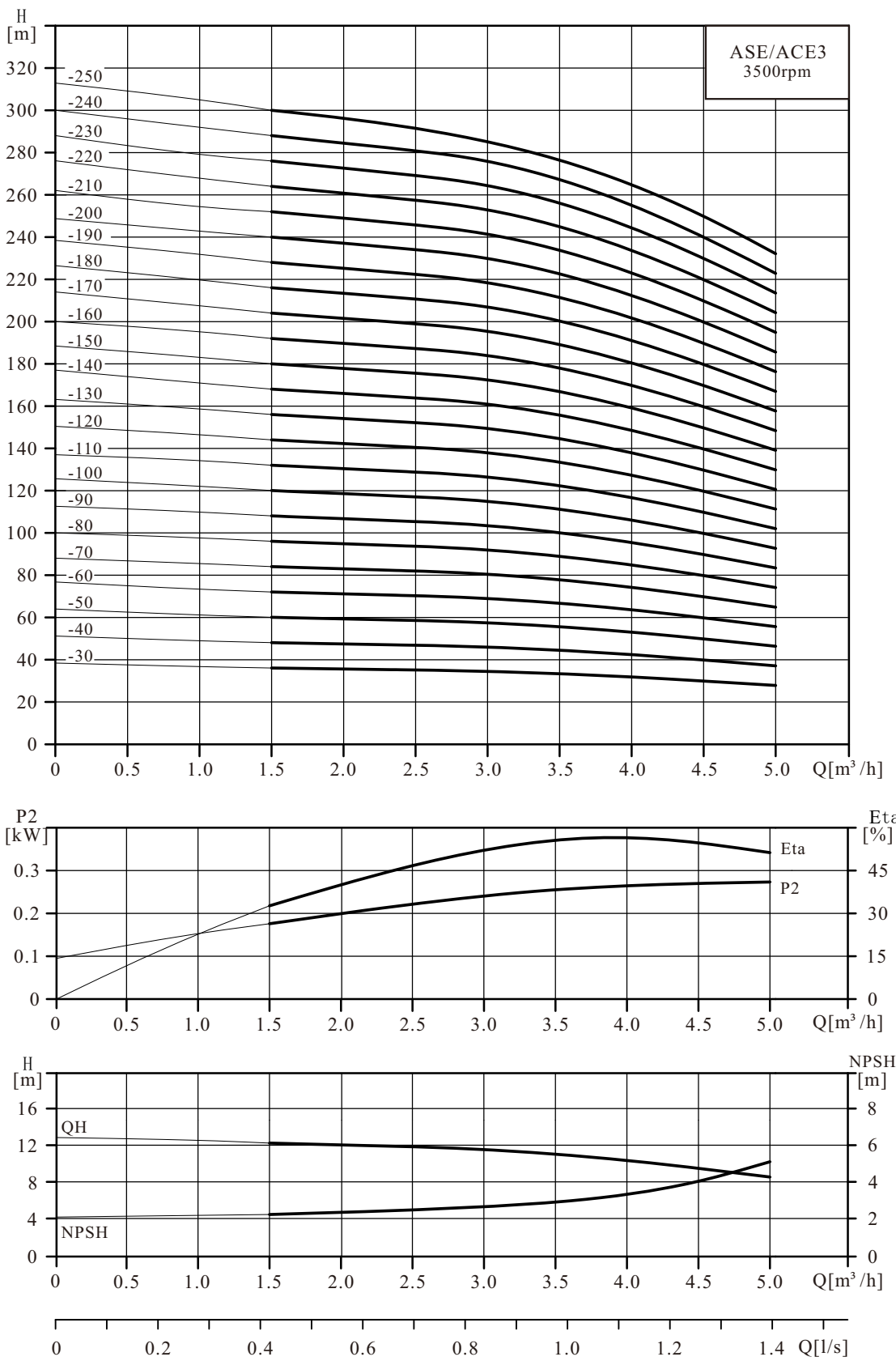
型号	尺寸 (mm)					重量 (kg)
	B1	B2	B1+B2	D1	D2	
ASE3-30	290	400	690	210	133	26
ASE3-40	308	400	708	210	133	28
ASE3-50	326	400	726	210	133	28
ASE3-60	354	400	754	210	133	31
ASE3-70	372	400	772	210	133	32
ASE3-80	390	400	790	210	133	35
ASE3-90	408	400	808	210	133	35
ASE3-100	426	400	826	210	133	36
ASE3-110	444	400	844	210	133	37
ASE3-120	472	400	872	210	133	42
ASE3-130	490	400	890	210	133	42
ASE3-140	508	400	908	210	133	43
ASE3-150	526	400	926	210	133	44
ASE3-160	544	420	964	270	160	60
ASE3-170	562	420	982	270	160	60
ASE3-180	580	420	1000	270	160	61
ASE3-190	598	420	1018	270	160	62
ASE3-200	636	420	1056	270	160	65
ASE3-210	654	420	1074	270	160	66
ASE3-220	672	420	1092	270	160	67
ASE3-230	690	420	1110	270	160	67
ASE3-240	708	420	1128	270	160	68
ASE3-250	726	420	1146	270	160	69

注：同规格 ACE 比 ASE 重 1.5 kg。

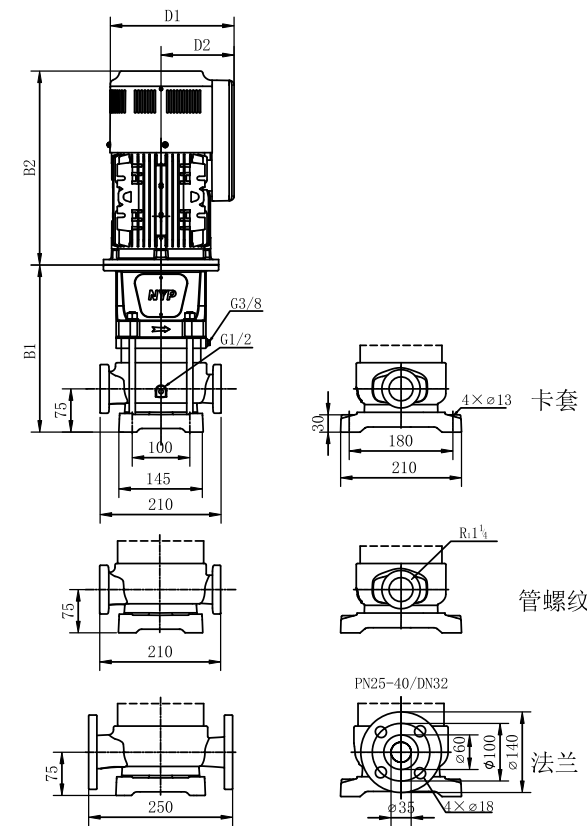
运行性能数据

型号	配用电机 (kW)	Q (m³/h)	1.5	2	2.5	3	3.5	4	4.5	5
ASE3-30	0.75	H (m)	37	36	35	34	33	32	30	28
ASE3-40	1.1		49	48	47	46	44	42	40	37
ASE3-50	1.1		61	59	59	57	55	53	50	46
ASE3-60	1.5		73	71	70	69	66	63	60	56
ASE3-70	1.5		85	83	82	80	77	74	70	65
ASE3-80	2.2		97	95	94	91	88	85	80	74
ASE3-90	2.2		109	107	105	103	99	95	90	84
ASE3-100	2.2		121	119	117	114	110	106	100	93
ASE3-110	2.2		133	130	129	126	121	116	110	102
ASE3-120	3		145	142	140	137	132	127	120	112
ASE3-130	3		157	154	152	148	143	138	130	121
ASE3-140	3		169	166	164	160	155	148	140	130
ASE3-150	3		181	178	175	171	166	159	150	139
ASE3-160	4		193	190	187	182	177	170	160	149
ASE3-170	4		205	201	199	194	188	180	170	158
ASE3-180	4		217	213	210	205	199	191	180	167
ASE3-190	4		229	225	222	217	210	201	190	177
ASE3-200	5.5		241	237	234	228	221	212	200	186
ASE3-210	5.5		253	249	245	239	232	223	210	195
ASE3-220	5.5		265	261	257	251	243	233	220	205
ASE3-230	5.5		277	272	269	262	254	244	230	214
ASE3-240	5.5		289	284	280	274	265	254	240	223
ASE3-250	5.5		300	296	292	285	276	265	250	233

性能曲线



安装尺寸和产品重量



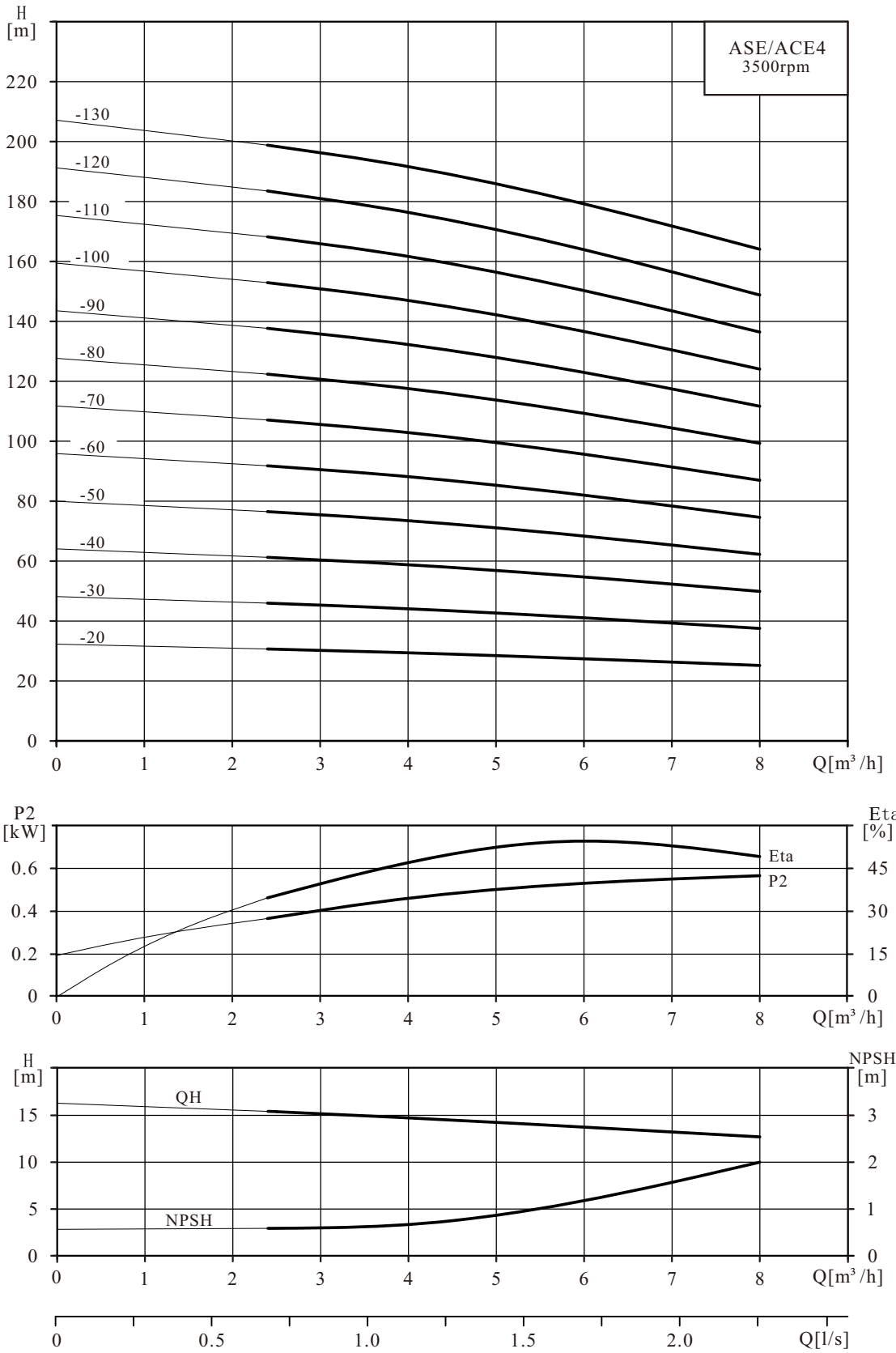
型号	尺寸 (mm)					重量 (kg)
	B1	B2	B1+B2	D1	D2	
ASE4-20	290	400	690	210	133	27
ASE4-30	327	400	727	210	133	29
ASE4-40	354	400	754	210	133	32
ASE4-50	381	400	781	210	133	33
ASE4-60	418	400	818	210	133	38
ASE4-70	445	420	865	270	160	54
ASE4-80	472	420	892	270	160	54
ASE4-90	499	420	919	270	160	55
ASE4-100	546	420	966	270	160	61
ASE4-110	573	420	993	270	160	62
ASE4-120	600	420	1020	270	160	63
ASE4-130	627	420	1047	270	160	67

注：同规格 ACE 比 ASE 重 1.5 kg。

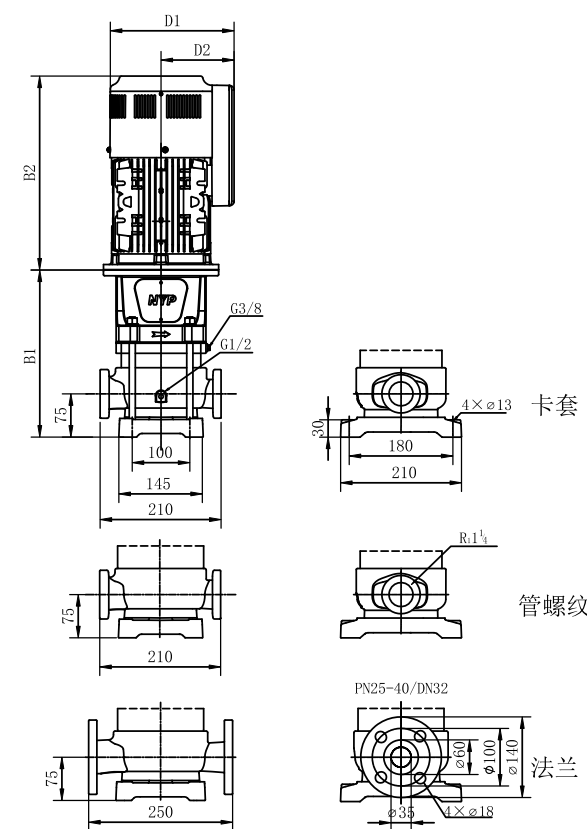
运行性能数据

型号	配用电机 (kW)	Q (m³/h)	2.4	3.0	4.0	5.0	6.0	7.0	8.0
ASE4-20	1.1	H (m)	31	30	29.5	29	28	27	26
ASE4-30	1.5		46	45	44	43	41	40	38
ASE4-40	2.2		61.5	61	59	57	55	53	51
ASE4-50	2.2		77	76	74	71	69	66	64
ASE4-60	3		92	91	88	86	83	80	77
ASE4-70	4		108	106	103	100	96	93	89
ASE4-80	4		123	121	118	114	110	106	102
ASE4-90	4		139	136	132	128	124	120	115
ASE4-100	5.5		154	152	147	143	138	133	128
ASE4-110	5.5		169	167	162	157	152	146	140
ASE4-120	5.5		185	182	176	171	165	160	153
ASE4-130	7.5		200	197	191	185	179	173	166

性能曲线



安装尺寸和产品重量



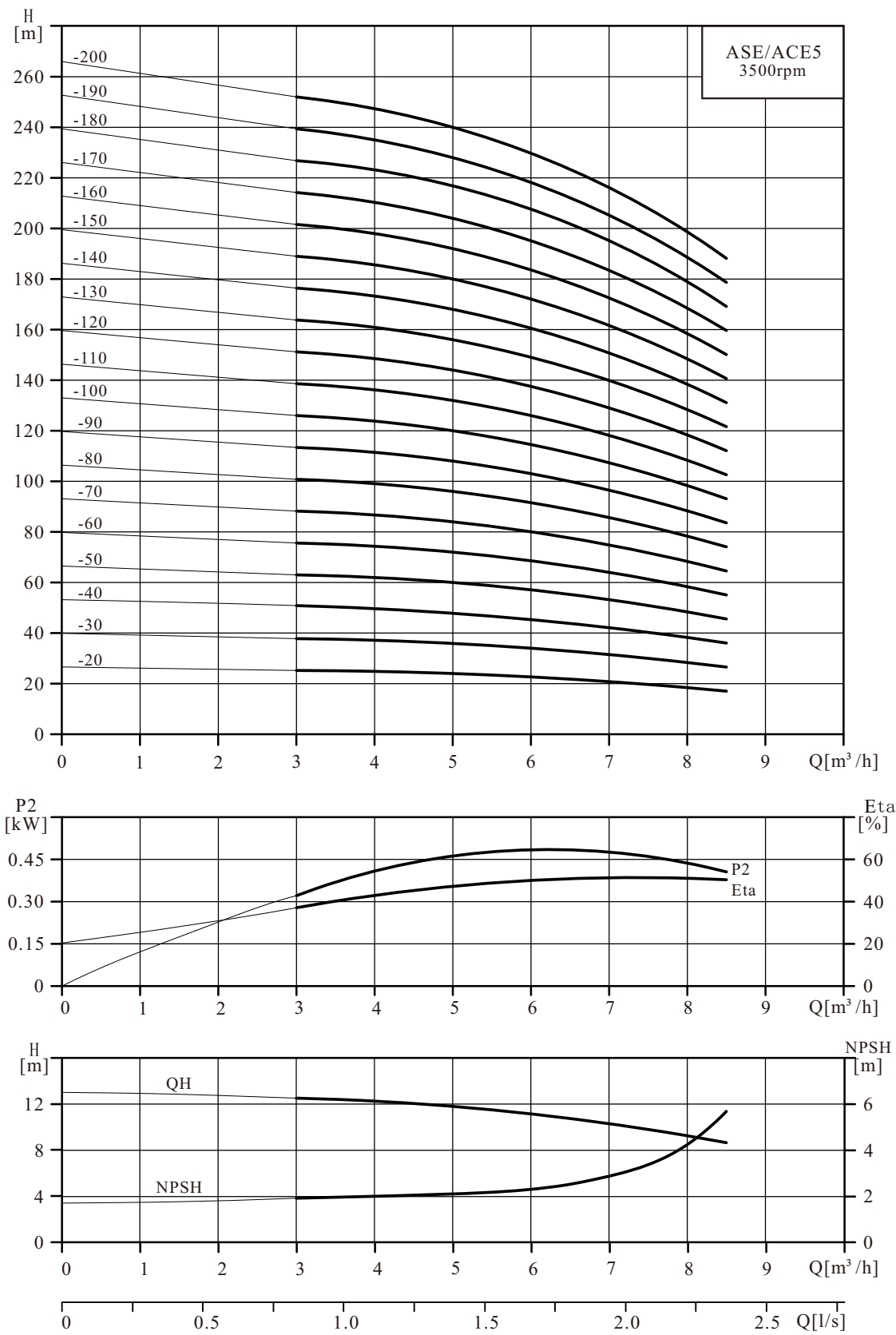
型号	尺寸 (mm)					重量 (kg)
	B1	B2	B1+B2	D1	D2	
ASE5-20	290	400	690	210	133	25
ASE5-30	317	400	717	210	133	27
ASE5-40	354	400	754	210	133	29
ASE5-50	381	400	781	210	133	32
ASE5-60	408	400	808	210	133	32
ASE5-70	445	400	845	210	133	38
ASE5-80	472	400	872	210	133	38
ASE5-90	499	400	899	210	133	39
ASE5-100	526	420	946	270	160	55
ASE5-110	553	420	973	270	160	55
ASE5-120	600	420	1020	270	160	60
ASE5-130	627	420	1047	270	160	61
ASE5-140	654	420	1074	270	160	62
ASE5-150	681	420	1101	270	160	62
ASE5-160	708	420	1128	270	160	66
ASE5-170	735	420	1155	270	160	67
ASE5-180	762	420	1182	270	160	67
ASE5-190	789	420	1209	270	160	68
ASE5-200	816	420	1236	270	160	69

注：同规格 ACE 比 ASE 重 1.5 kg。

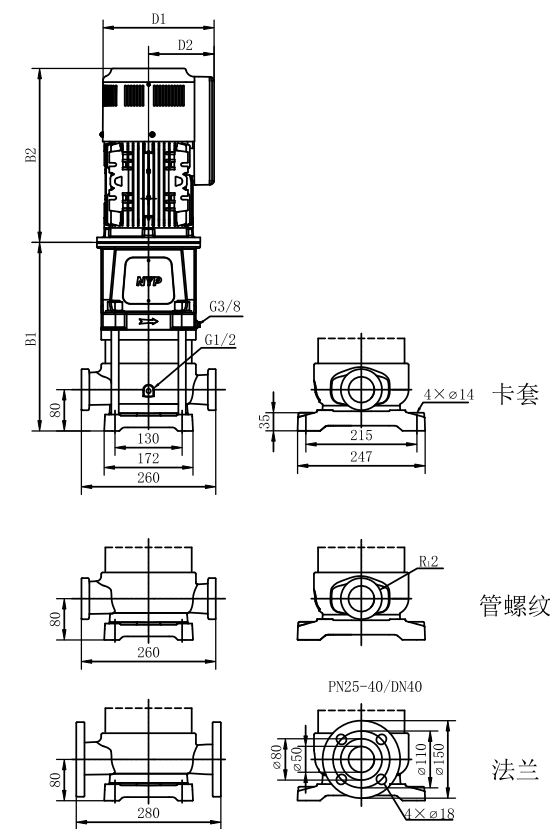
运行性能数据

型号	配用电机 (kW)	Q (m³/h)	3.0	4.0	5.0	6.0	7.0	8.5
ASE5-20	0.75	H (m)	25	24.5	24	22.5	20.5	17
ASE5-30	1.1		38	37	36	34	31	27
ASE5-40	1.5		50	49	48	46	42	36
ASE5-50	2.2		63	62	60	57	53	46
ASE5-60	2.2		76	74	72	69	64	55
ASE5-70	3		88	86	84	80	75	65
ASE5-80	3		101	99	96	92	86	74
ASE5-90	3		113	111	108	103	97	84
ASE5-100	4		126	124	120	115	107	93
ASE5-110	4		139	136	132	126	118	103
ASE5-120	5.5		151	148	144	138	129	112
ASE5-130	5.5		164	161	156	149	140	122
ASE5-140	5.5		176	173	168	161	151	131
ASE5-150	5.5		189	185	180	172	162	141
ASE5-160	7.5		202	198	192	184	173	150
ASE5-170	7.5		214	210	204	195	183	160
ASE5-180	7.5		227	222	216	207	194	169
ASE5-190	7.5		239	235	228	218	205	179
ASE5-200	7.5		252	247	240	230	216	188

性能曲线



安装尺寸和产品重量



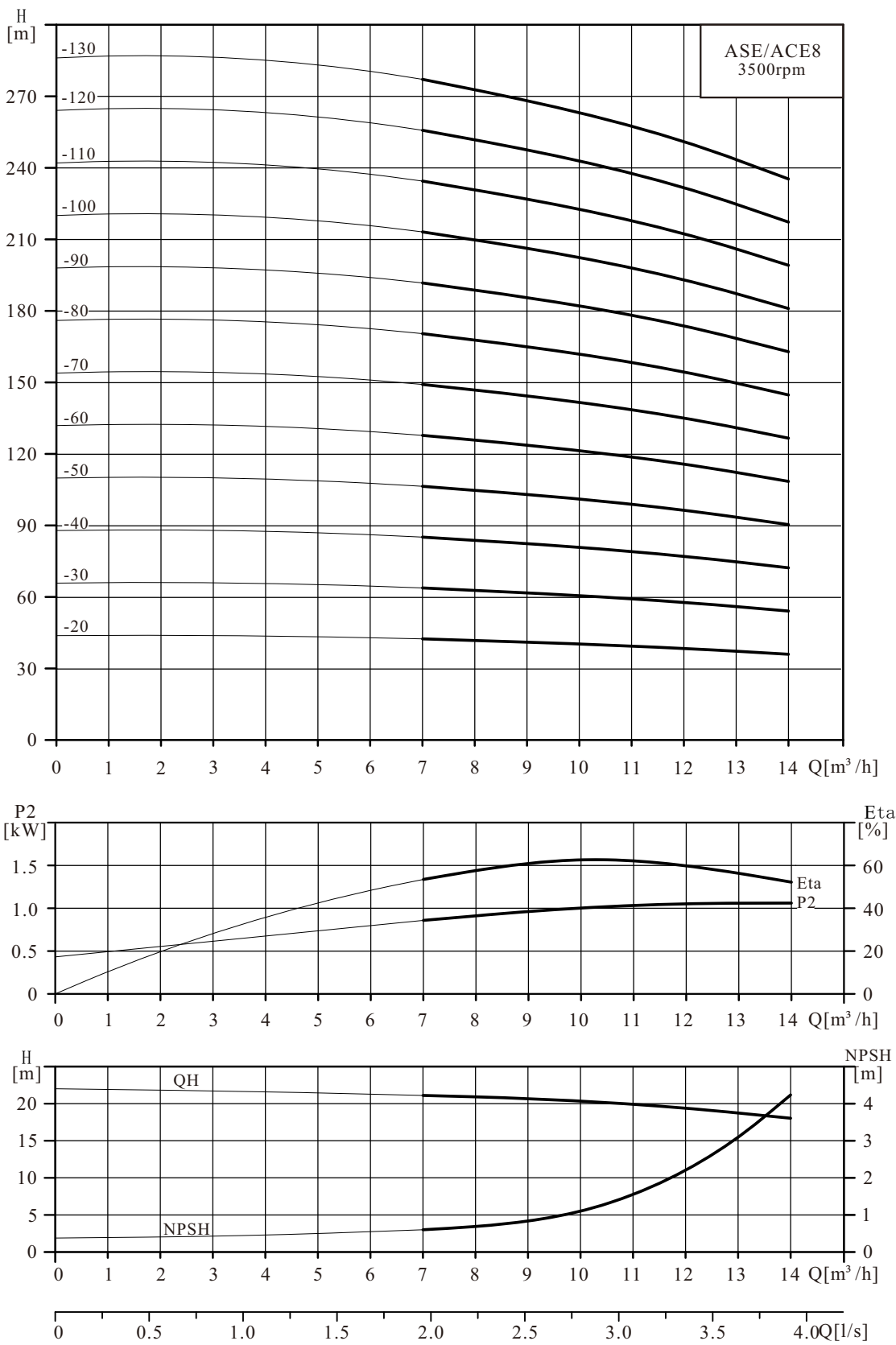
型号	尺寸 (mm)					重量 (kg)
	B1	B2	B1+B2	D1	D2	
ASE8-20	365	400	765	210	133	34
ASE8-30	405	400	805	210	133	39
ASE8-40	435	420	855	270	160	55
ASE8-50	485	420	905	270	160	61
ASE8-60	515	420	935	270	160	65
ASE8-70	545	420	965	270	160	66
ASE8-80	663	520	1183	320	190	81
ASE8-90	693	520	1213	320	190	82
ASE8-100	723	520	1243	320	190	83
ASE8-110	753	520	1273	320	190	89
ASE8-120	783	520	1303	320	190	90
ASE8-130	813	520	1333	320	190	91

注：同规格 ACE 比 ASE 重 2.6 kg。

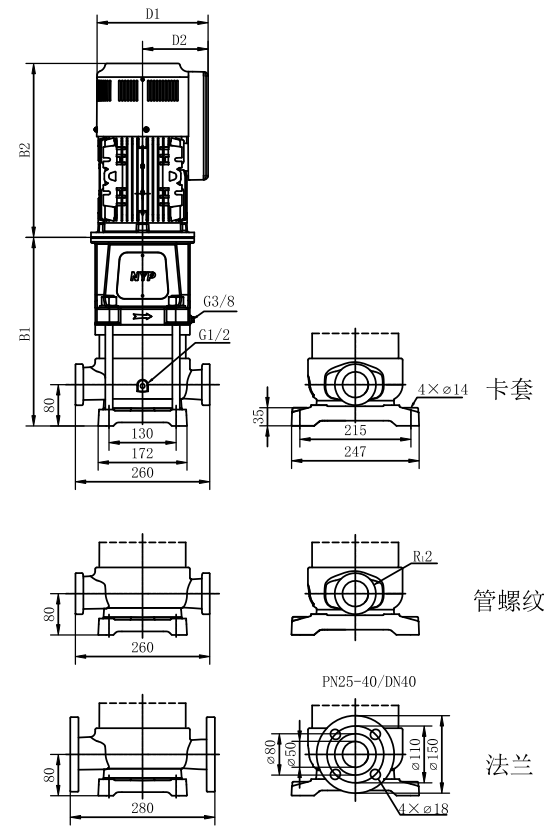
运行性能数据

型号	配用电机 (kW)	Q (m³/h)	7	8	9	10	11	12	13	14
ASE8-20	2.2	H (m)	42.5	42	41	40	39	38.5	37	36
ASE8-30	3		63.5	63	62	60	59	58	56	54
ASE8-40	4		84.5	84	82	80	78	77	75	72
ASE8-50	5.5		106	105	103	100	98	97	94	91
ASE8-60	7.5		127	126	124	120	118	116	112	109
ASE8-70	7.5		148	147	144	140	137	135	131	127
ASE8-80	11		169	168	165	160	157	154	150	145
ASE8-90	11		190	189	185	180	176	174	168	163
ASE8-100	11		211	210	206	200	196	193	187	181
ASE8-110	15		232	231	227	220	216	212	206	199
ASE8-120	15		253	252	247	240	235	232	224	217
ASE8-130	15		274	273	268	260	255	251	243	235

性能曲线



安装尺寸和产品重量



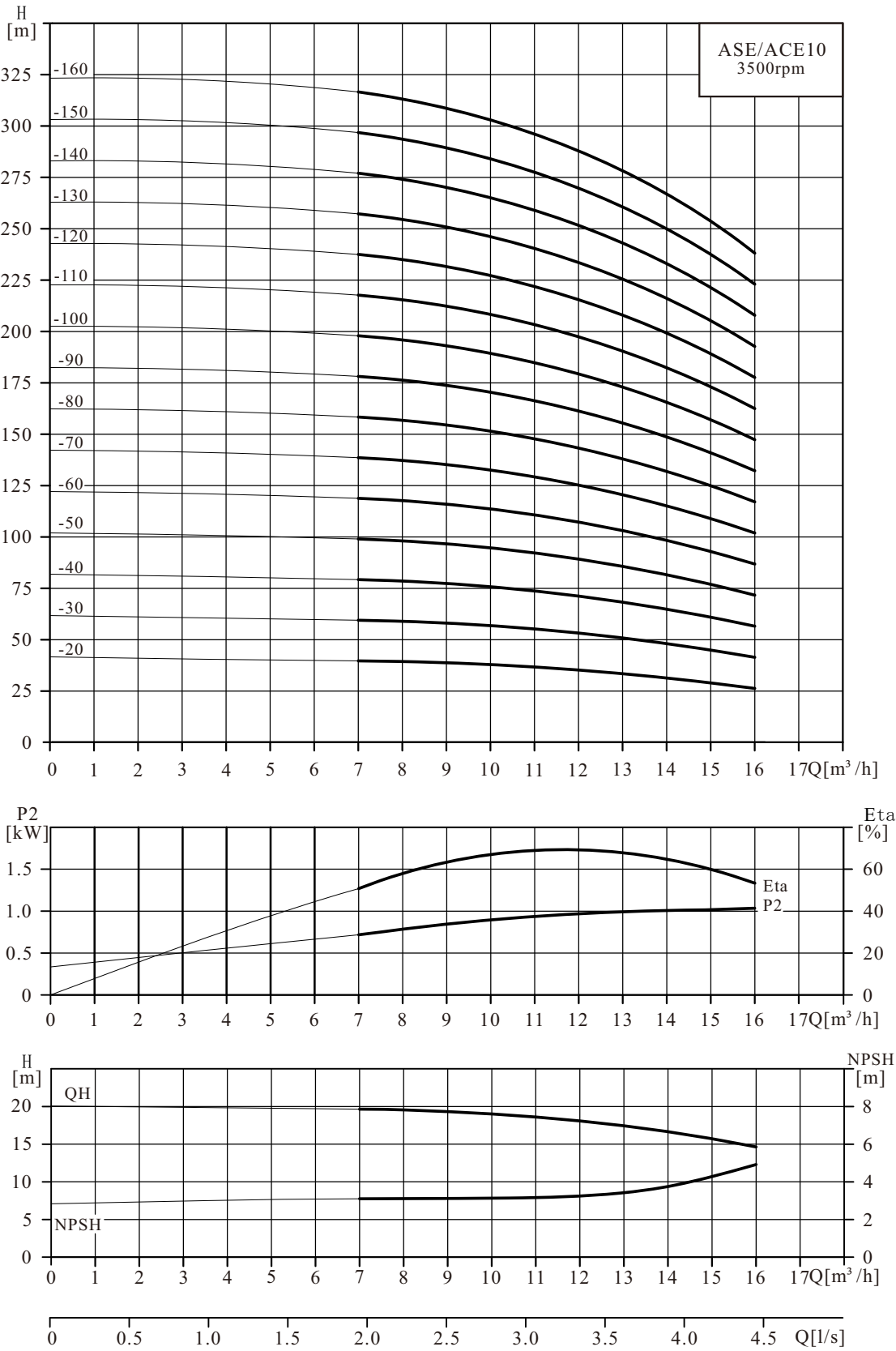
型号	尺寸 (mm)					重量 (kg)
	B1	B2	B1+B2	D1	D2	
ASE10-20	365	400	765	210	133	35
ASE10-30	405	400	805	210	133	40
ASE10-40	435	420	855	270	160	56
ASE10-50	485	420	905	270	160	62
ASE10-60	515	420	935	270	160	63
ASE10-70	545	420	965	270	160	67
ASE10-80	575	420	995	270	160	68
ASE10-90	693	520	1213	320	190	86
ASE10-100	723	520	1243	320	190	87
ASE10-110	753	520	1273	320	190	88
ASE10-120	783	520	1303	320	190	90
ASE10-130	813	520	1333	320	190	96
ASE10-140	843	520	1363	320	190	97
ASE10-150	873	520	1393	320	190	98
ASE10-160	903	520	1423	320	190	99

注：同规格 ACE 比 ASE 重 2.6 kg。

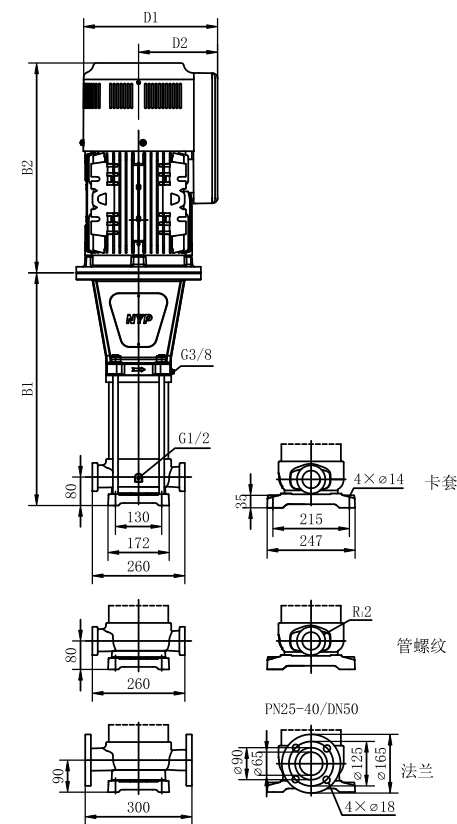
运行性能数据

型号	配用电机 (kW)	Q (m³/h)	7	8	9	10	11	12	13	14	15	16
ASE10-20	2.2	H (m)	40	39	38	37	36.5	35	33.5	31	29	26.5
ASE10-30	3		60	59	57	56	55	53	51	48	45	42
ASE10-40	4		80	78	77	75	74	71	68	65	61	57
ASE10-50	5.5		99	98	96	94	92	89	86	82	77	72
ASE10-60	5.5		119	117	115	113	111	107	103	98	93	87
ASE10-70	7.5		139	137	134	132	129	125	121	115	109	102
ASE10-80	7.5		159	156	154	151	148	143	138	132	125	117
ASE10-90	11		179	176	173	170	166	161	156	149	141	132
ASE10-100	11		198	196	192	189	185	179	173	166	158	147
ASE10-110	11		218	215	212	208	203	197	191	183	174	162
ASE10-120	11		238	235	231	227	222	215	208	200	190	177
ASE10-130	15		258	254	250	246	240	233	226	216	206	192
ASE10-140	15		277	274	269	265	259	251	243	233	222	207
ASE10-150	15		297	294	289	284	278	269	261	250	238	222
ASE10-160	15		317	313	308	303	296	287	278	267	254	237

性能曲线



安装尺寸和产品重量



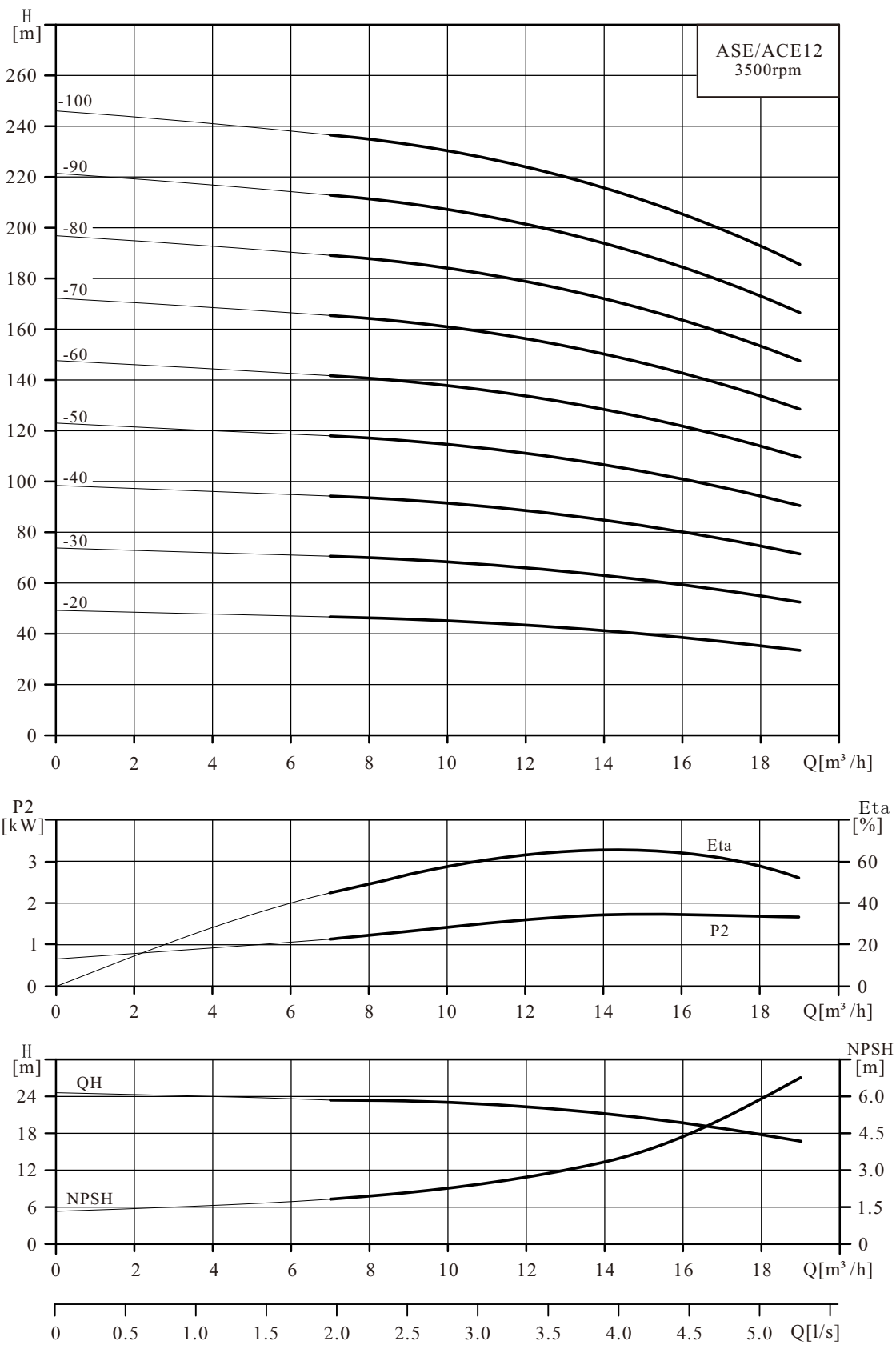
型号	尺寸 (mm)					重量 (kg)
	B1	B2	B1+B2	D1	D2	
ASE12-20	375	400	775	210	133	40
ASE12-30	425	420	845	270	160	61
ASE12-40	455	420	875	270	160	65
ASE12-50	485	420	905	270	160	66
ASE12-60	603	520	1123	320	190	84
ASE12-70	633	520	1153	320	190	85
ASE12-80	663	520	1183	320	190	91
ASE12-90	693	520	1213	320	190	92
ASE12-100	723	520	1243	320	190	93

注：同规格 ACE 比 ASE 重 2.6 kg。

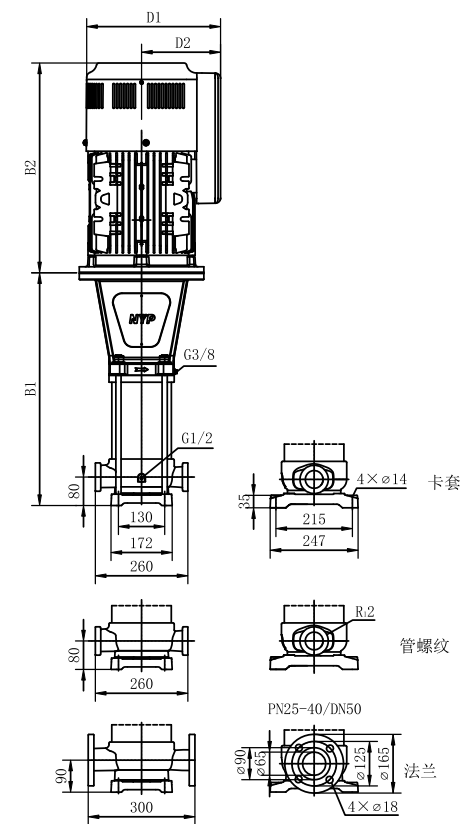
运行性能数据

型号	配用电机 (kW)	Q (m³/h)	7	9	11	12	13	15	17	19
ASE12-20	3	H (m)	47	46	44.5	43	42.5	40	37	33
ASE12-30	5.5		71	69.5	67	66	65	61	57	52
ASE12-40	7.5		94	92	90	88	87	83	78	71
ASE12-50	7.5		118	116	113	111	109	104	98	90
ASE12-60	11		142	140	136	133	131	125	118	109
ASE12-70	11		166	163	159	156	154	147	139	128
ASE12-80	15		190	186.5	181	178.5	176	168	159	147
ASE12-90	15		213	210	204	201	198	189	179	166
ASE12-100	15		237	233	227	224	220	210	199	185

性能曲线



安装尺寸和产品重量



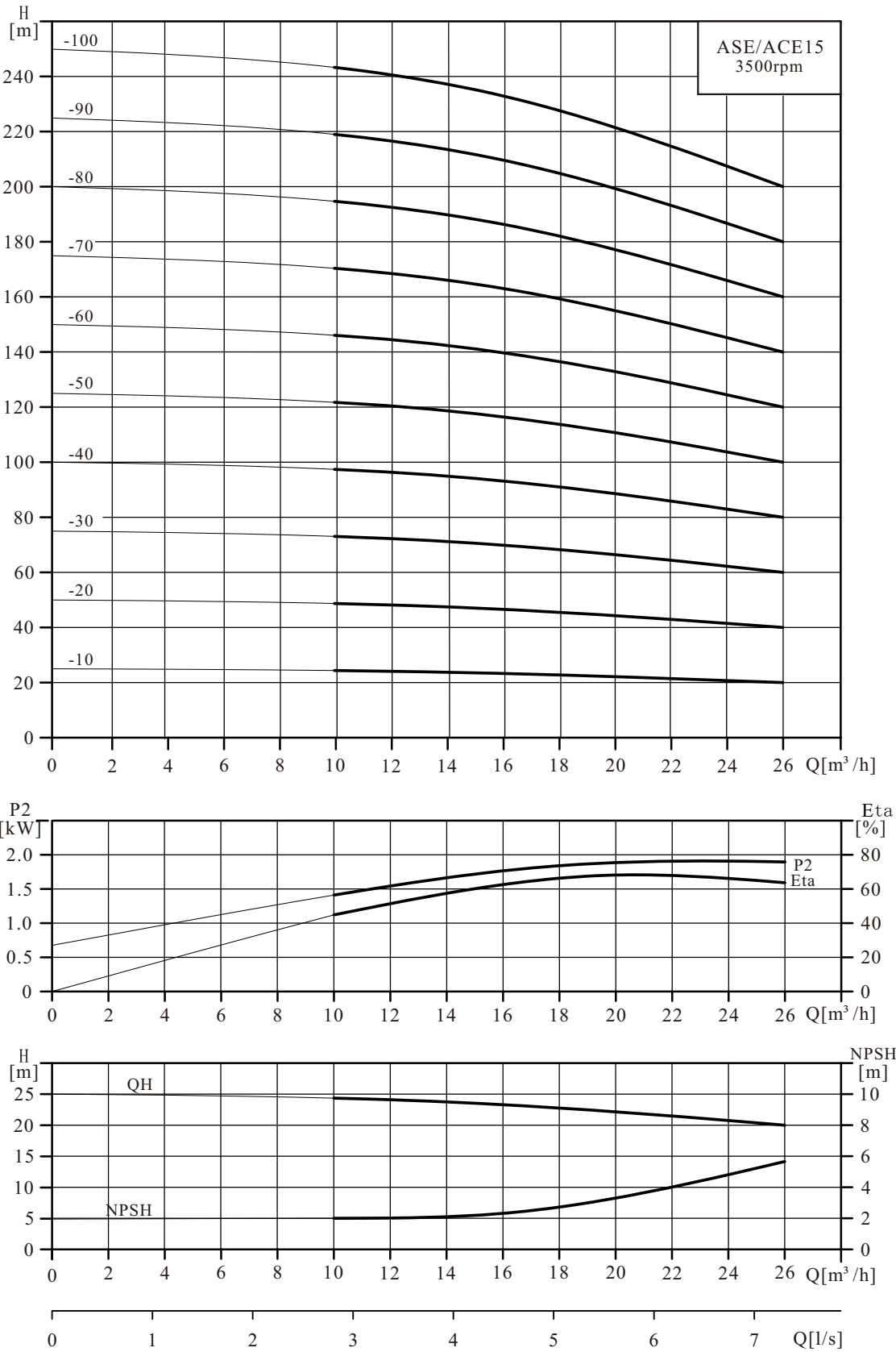
型号	尺寸 (mm)					重量 (kg)
	B1	B2	B1+B2	D1	D2	
ASE15-10	356	400	756	210	133	34
ASE15-20	411	420	831	270	160	56
ASE15-30	476	420	896	270	160	61
ASE15-40	521	420	941	270	160	65
ASE15-50	654	520	1174	320	190	83
ASE15-60	699	520	1219	320	190	84
ASE15-70	744	520	1264	320	190	90
ASE15-80	789	520	1309	320	190	91
ASE15-90	834	520	1354	320	190	102
ASE15-100	879	520	1399	320	190	103

注：同规格 ACE 比 ASE 重 2.8 kg。

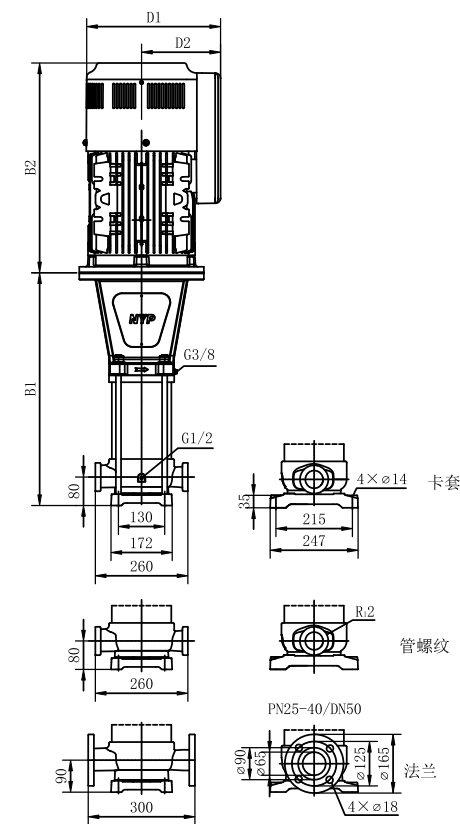
运行性能数据

型号	配用电机 (kW)	Q (m³/h)	10	12	14	16	18	20	22	24	26
ASE15-10	2.2	H (m)	24.5	24	23.5	23	22.5	22	21	20.5	20
ASE15-20	4		49	48	47	46.5	46	44	43	42	40
ASE15-30	5.5		73	72	71	70	68	66	64	62	60
ASE15-40	7.5		98	96	95	93	91	89	86	83	80
ASE15-50	11		122	120	119	117	114	111	107	104	100
ASE15-60	11		146	145	142	140	137	133	129	125	120
ASE15-70	15		171	169	166	163	159	155	150	145	140
ASE15-80	15		195	193	190	186	182	177	172	166	160
ASE15-90	18.5		220	217	214	210	205	199	193	187	180
ASE15-100	18.5		244	241	237	233	228	222	215	208	200

性能曲线



安装尺寸和产品重量



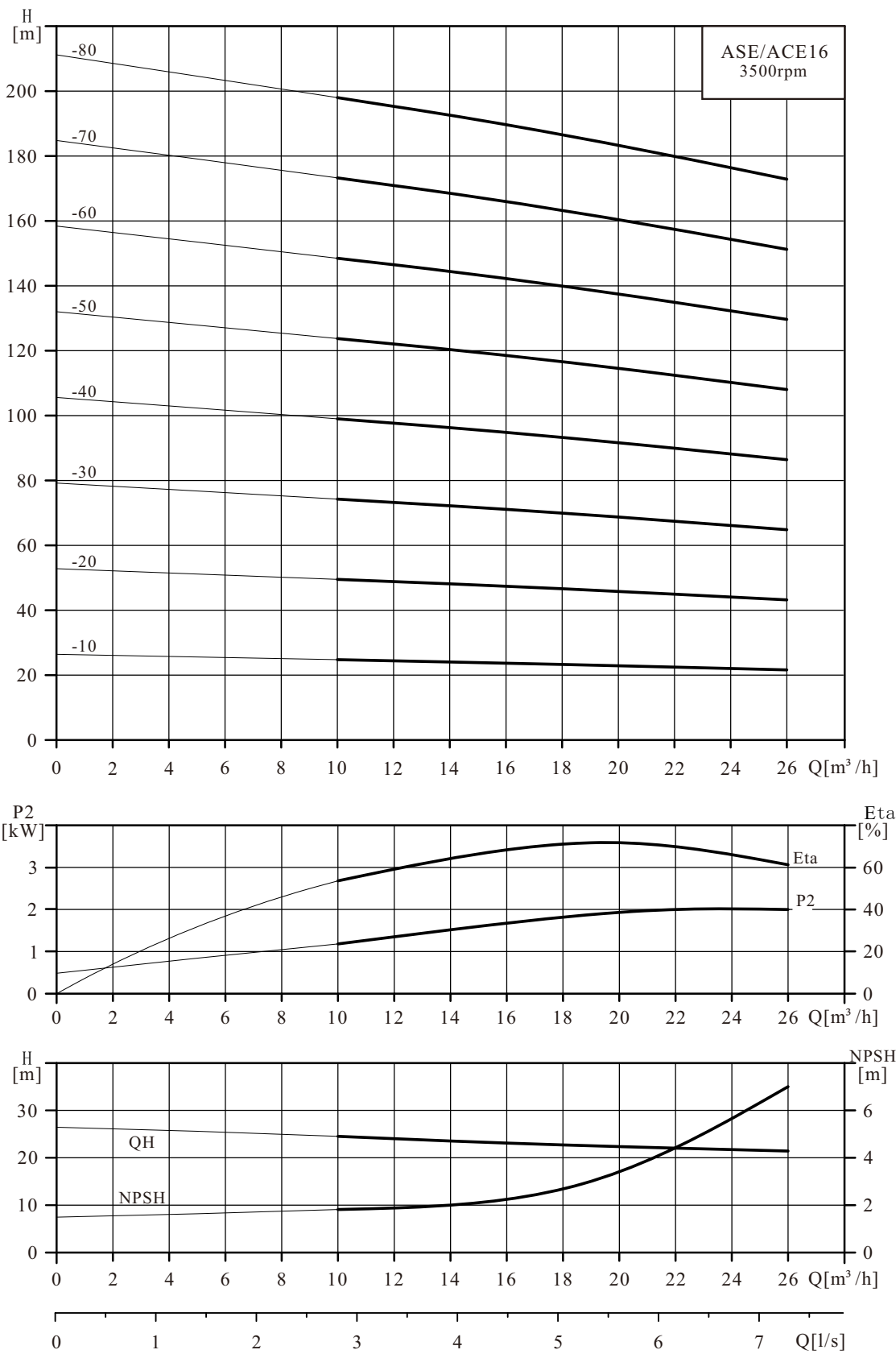
型号	尺寸 (mm)					重量 (kg)
	B1	B2	B1+B2	D1	D2	
ASE16-10	356	400	756	210	133	34
ASE16-20	411	420	831	270	160	56
ASE16-30	476	420	896	270	160	65
ASE16-40	609	520	1129	320	190	81
ASE16-50	654	520	1174	320	190	82
ASE16-60	699	520	1219	320	190	89
ASE16-70	744	520	1264	320	190	90
ASE16-80	789	520	1309	320	190	101

注：同规格 ACE 比 ASE 重 2.8 kg。

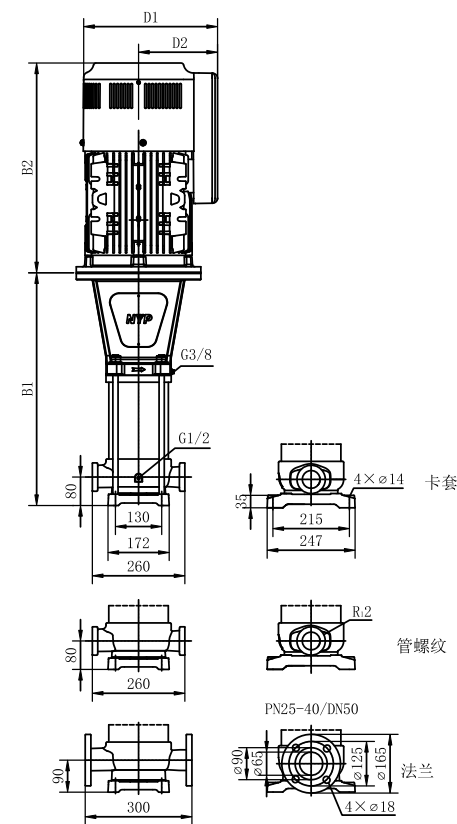
运行性能数据

型号	配用电机 (kW)	Q (m³/h)	10	12	14	16	18	20	22	24	26
ASE16-10	2.2	H (m)	25	24.5	24.2	23.7	23.3	23	22.5	22	21.5
ASE16-20	4		50	49	48.5	47.4	46.6	46	45	44	43
ASE16-30	7.5		74.3	73.5	73	71	70	69	68	66	65
ASE16-40	11		99	98	97	95	93	92	91	89	86
ASE16-50	11		124	123	121	119	117	115	113	111	108
ASE16-60	15		149	147	146	142	140	137	136	133	130
ASE16-70	15		173	172	170	166	163	160	159	155	151
ASE16-80	18.5		198	196	194	190	186	183	181	177	173

性能曲线



安装尺寸和产品重量



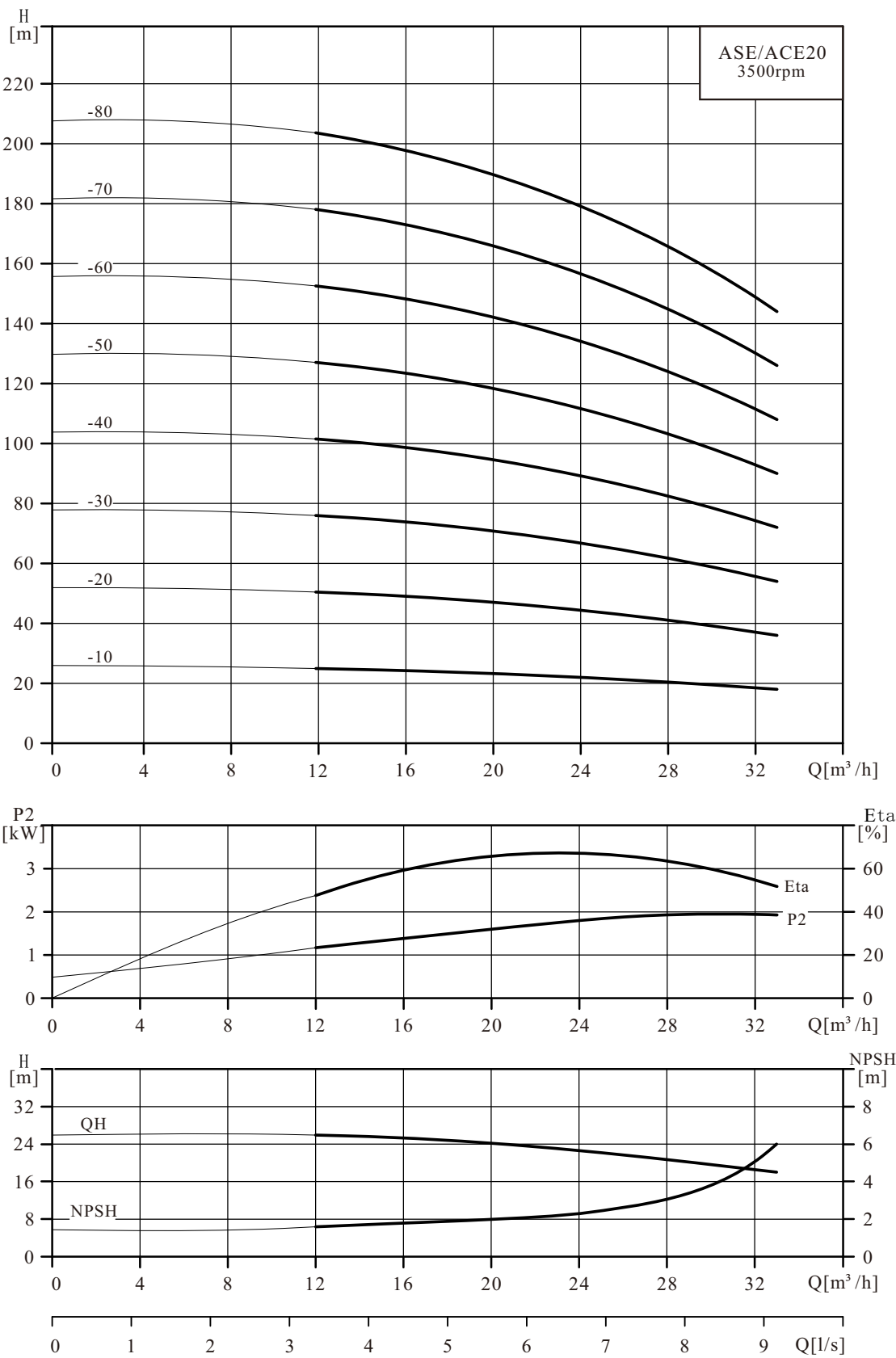
型号	尺寸 (mm)					重量 (kg)
	B1	B2	B1+B2	D1	D2	
ASE20-10	356	400	756	210	133	36
ASE20-20	431	420	851	270	160	61
ASE20-30	476	420	896	270	160	66
ASE20-40	609	520	1129	320	190	85
ASE20-50	654	520	1174	320	190	86
ASE20-60	699	520	1219	320	190	93
ASE20-70	744	520	1264	320	190	104
ASE20-80	789	520	1309	320	190	105

注：同规格 ACE 比 ASE 重 2.8 kg。

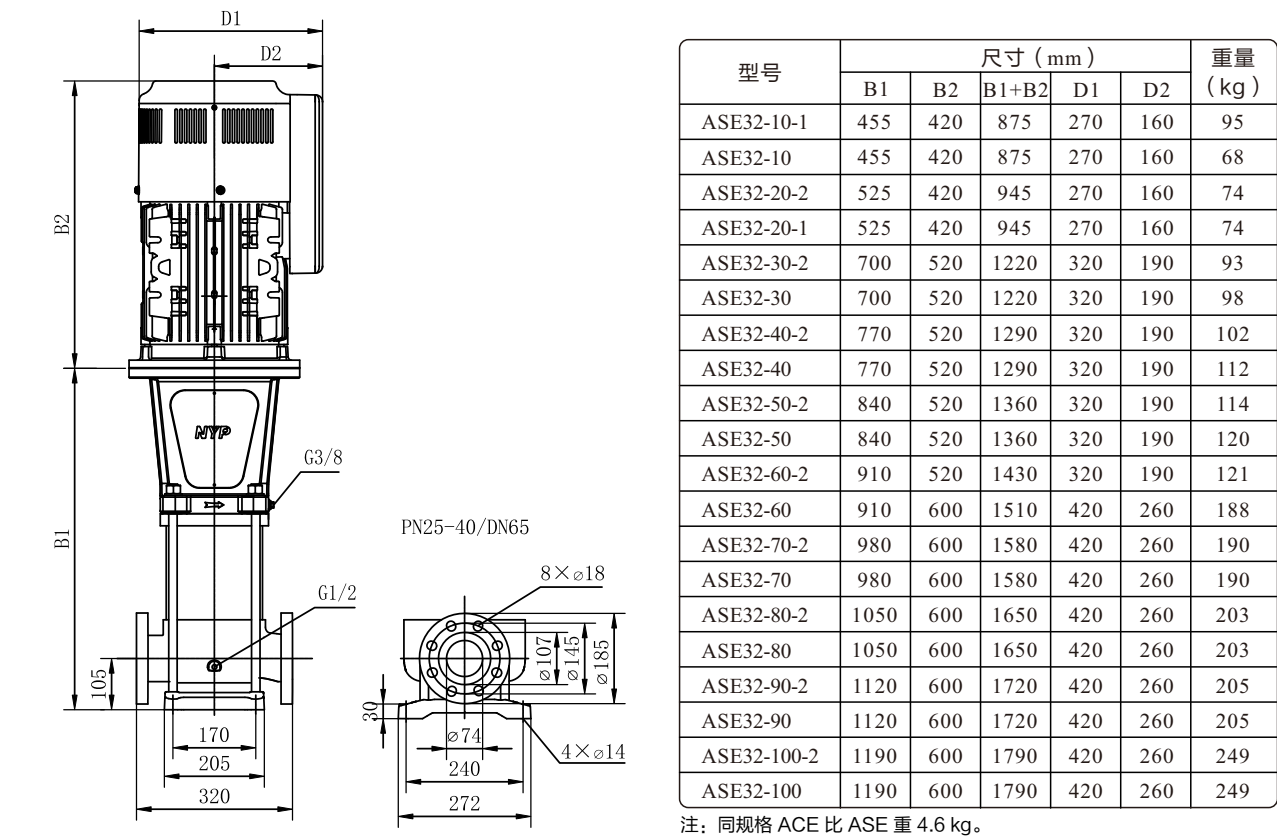
运行性能数据

型号	配用电机 (kW)	Q (m³/h)	12	16	20	24	28	32
ASE20-10	2.2	H (m)	25	24	23	22	20	18
ASE20-20	5.5		51	49	47	44	41	37
ASE20-30	7.5		76	74	71	67	61	55
ASE20-40	11		102	99	95	89	82	74
ASE20-50	11		127	123	118	112	103	92
ASE20-60	15		153	148	142	134	124	111
ASE20-70	18.5		178	173	166	157	144	129
ASE20-80	18.5		204	198	190	179	165	148

性能曲线



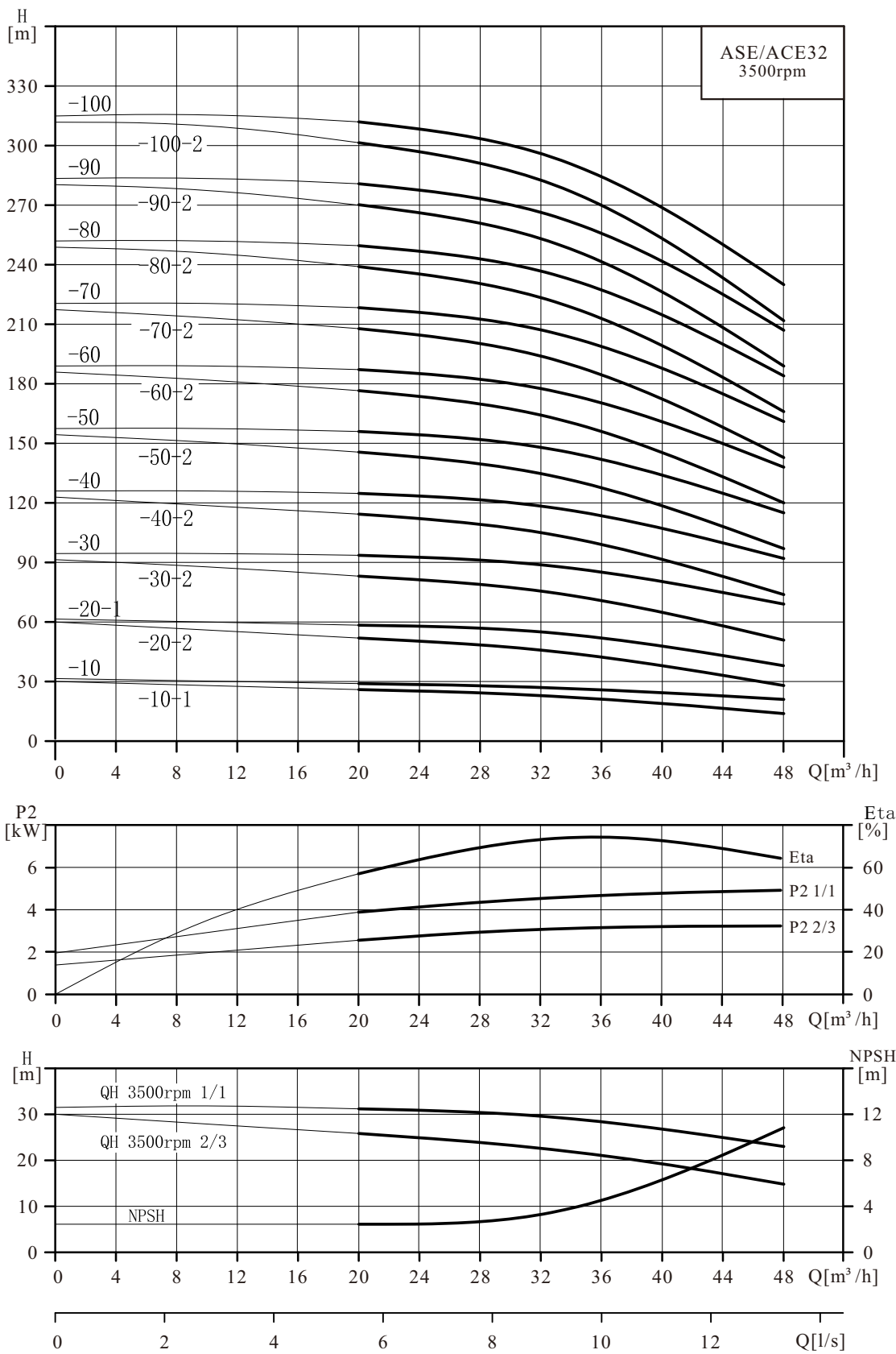
安装尺寸和产品重量



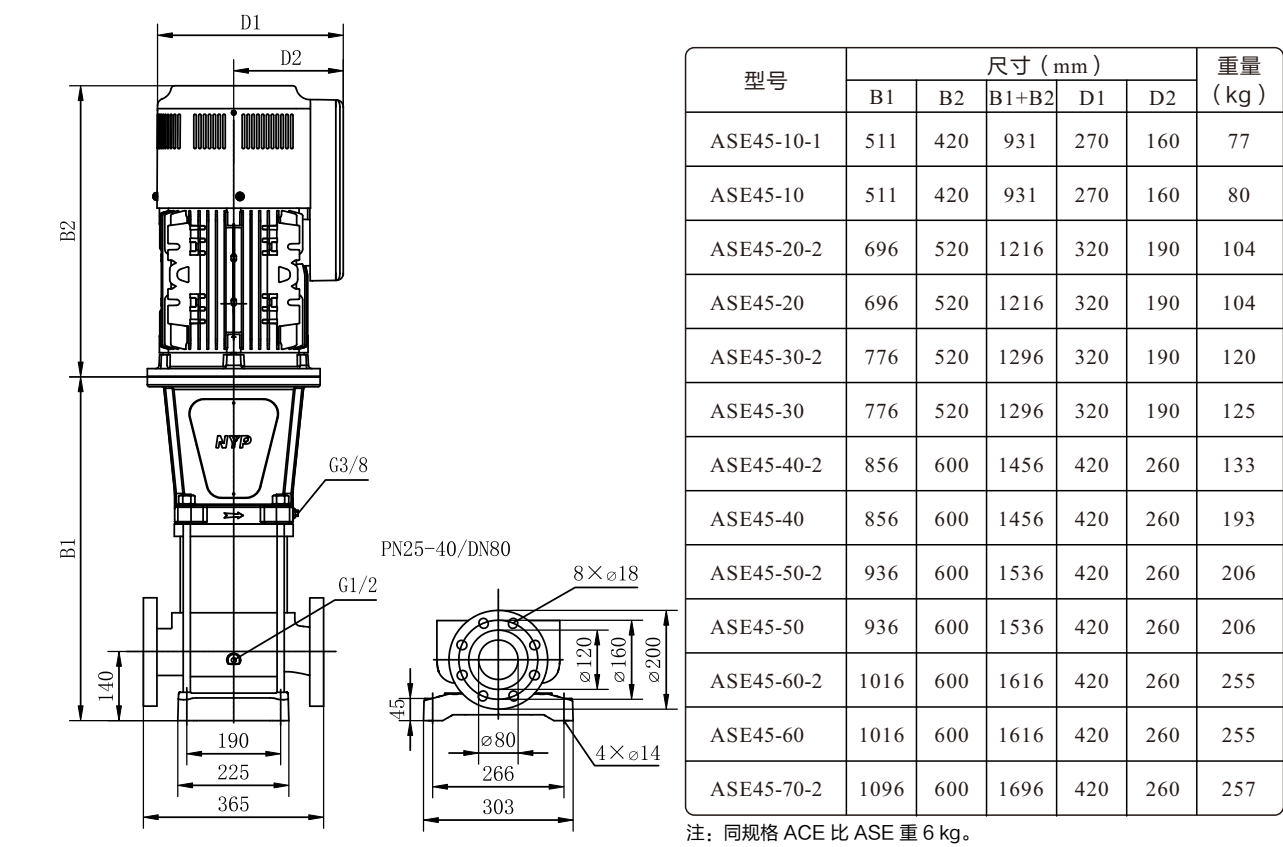
运行性能数据

型号	配用电机 (kW)	Q (m³/h)	20	24	28	32	36	40	44	48
ASE32-10-1	4	H (m)	26	25	24	23	21	19	17	14
ASE32-10	5.5		29.5	28.5	28	27	25.5	25	23	21
ASE32-20-2	7.5		52	50	48	46	42	38	34	28
ASE32-20-1	7.5		58.5	57.5	56.5	55	51.5	47	43	38
ASE32-30-2	11		83	81	78	76	70	65	59	51
ASE32-30	15		94	93	91	89	85	80	75	69
ASE32-40-2	15		114	112	109	105	99	92	84	74
ASE32-40	18.5		125	124	122	118	114	107	100	92
ASE32-50-2	18.5		146	143	139	135	127	118	109	97
ASE32-50	22		156	155	152	148	142	134	125	115
ASE32-60-2	22		177	174	170	164	156	145	134	120
ASE32-60	30		187	185	182	178	170	161	150	138
ASE32-70-2	30		208	205	200	194	184	172	159	143
ASE32-70	30		218	216	213	207	199	188	175	161
ASE32-80-2	37		239	235	230	224	212	199	184	166
ASE32-80	37		250	247	243	237	227	214	200	184
ASE32-90-2	37		270	266	261	253	241	226	209	189
ASE32-90	37		281	278	274	266	256	241	225	207
ASE32-100-2	45		302	297	291	283	269	252	234	212
ASE32-100	45		312	309	304	296	284	268	250	230

性能曲线



安装尺寸和产品重量



运行性能数据

型号	配用电机 (kW)	Q (m³/h)	30	35	40	45	50	55	60	65	70
ASE45-10-1	7.5	H (m)	34	33	32	30	29	27	25	22	20
ASE45-10	7.5		38.5	38	37.5	37	35	34	32	30	28
ASE45-20-2	15		68	66	64	60	58	54	50	44	40
ASE45-20	15		76	75.5	75	73	70	67	64	60	56
ASE45-30-2	18.5		106	104	102	97	93	88	82	74	68
ASE45-30	22		114	113.5	113	110	106	101	96	90	84
ASE45-40-2	30		144	142	139	133	128	121	114	104	96
ASE45-40	30		152	151	150	146	141	135	128	120	112
ASE45-50-2	37		182	181	177	170	164	155	146	134	124
ASE45-50	37		190	191	188	183	176	169	160	150	140
ASE45-60-2	45		220	219	214	206	199	189	178	164	152
ASE45-60	45		228	227	225	219	211	202	191	180	168
ASE45-70-2	45		258	257	252	243	234	223	210	194	180

性能曲线

